

Produktname: CCN1 Kaninchen-monoklonaler Antikörper**Katalog-Nr.: AMRe87527**

Nur für Forschungszwecke.

Zusammenfassung

Beschreibung	Rekombinanter monoklonaler Kaninchenantikörper
Host	Kaninchen
Anwendung	WB,ICC/IF,FC,IP
Reaktivität	Menschlich
Konjugation	Unkonjugiert
Modifikation	Unverändert
Isotyp	IgG
Klonalität	Monoklonal
Form	Flüssig
Konzentration	-
Lagerung	Aliquotieren und bei -20°C lagern (12 Monate haltbar).Frost/Tau-Zyklen vermeiden.
Versand	Eisbeutel
Puffer	Geliefert in 50 mM Tris-Glycin (pH 7,4), 0,15 M NaCl, 40 % Glycerin, 0,01 % Natriumazid und 0,05 % Schutzprotein. Haltbar für 12 Monate ab Erhalt.
Aufreinigung	Affinitätsreinigung

Anwendung

Verdünnungsverhältnis	WB 1:500-1:2000,ICC/IF 1:200-1:500,FC 1:50-1:100,IP 1:20-1:50
Molekulargewicht	Calculated MW:42 kDa; Observed MW:42 kDa

Antigen-Informationen

Genname	CCN1
Alternative Namen	GIG1; CYR61; IGFBP10
Gen-ID	3491
SwissProt ID	O00622
Immunogen	Rekombinantes Protein des humanen CCN1

Hintergrund

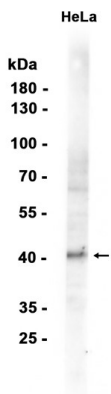
Das von diesem Gen kodierte sezernierte Protein ist durch Wachstumsfaktoren induzierbar und fördert die Adhäsion von

Endothelzellen. Es interagiert mit verschiedenen Integrinen und mit Heparansulfat-Proteoglykan. Dieses Protein spielt außerdem eine Rolle bei Zellproliferation, Differenzierung, Angiogenese, Apoptose und der Bildung der extrazellulären Matrix. [bereitgestellt von RefSeq, Sep 2011]

Forschungsbereich

-

Bilddaten



Western-Blot-Analyse von Extrakten aus HeLa-Zellen unter Verwendung des monoklonalen Kaninchen-Antikörpers CCN1 in einer Verdünnung von 1:1000.