

Produktname: CPT1A Kaninchen-monoklonaler Antikörper**Katalog-Nr.: AMRe87526**

Nur für Forschungszwecke.

Zusammenfassung

Beschreibung	Rekombinanter monoklonaler Kaninchenantikörper
Host	Kaninchen
Anwendung	WB,IHC,ICC/IF,FC,IP
Reaktivität	Menschlich
Konjugation	Unkonjugiert
Modifikation	Unverändert
Isotyp	IgG
Klonalität	Monoklonal
Form	Flüssig
Konzentration	2,4 mg/ml. Die Konzentration dieses Produkts kann chargenabhängig sein.
Lagerung	Aliquotieren und bei -20°C lagern (12 Monate haltbar).Frost/Tau-Zyklen vermeiden.
Versand	Eisbeutel
Puffer	Geliefert in 50 mM Tris-Glycin (pH 7,4), 0,15 M NaCl, 40 % Glycerin, 0,01 % Natriumazid und 0,05 % Schutzprotein. Haltbar für 12 Monate ab Erhalt.
Aufreinigung	Affinitätsreinigung

Anwendung

Verdünnungsverhältnis	WB 1:500-1:2000,IHC 1:200-1:1000,ICC/IF 1:100-1:200,FC 1:200-1:500,IP 1:20-1:50
Molekulargewicht	Calculated MW:88 kDa; Observed MW:88 kDa

Antigen-Informationen

Genname	CPT1A
Alternative Namen	CPT1; CPT1-L; L-CPT1
Gen-ID	1374
SwissProt ID	P50416
Immunogen	Rekombinantes Protein des humanen CPT1A

Hintergrund

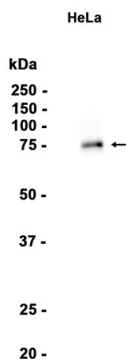
Die mitochondriale Oxidation langkettiger Fettsäuren wird durch die sequentielle Wirkung der Carnitin-Palmitoyltransferase I

(CPT I) (in der äußeren Membran lokalisiert und detergentienlabil) und der Carnitin-Palmitoyltransferase II (in der inneren Membran lokalisiert und detergentienstabil) sowie einer Carnitin-Acylcarnitin-Translokase initiiert. CPT I ist das Schlüsselenzym für den carnitinabhängigen Transport durch die mitochondriale Innenmembran; ein Mangel an CPT I führt zu einer verringerten Rate der Fettsäure- β -Oxidation. Für dieses Gen wurden alternativ gespleißte Transkriptvarianten gefunden, die für verschiedene Isoformen kodieren. [bereitgestellt von RefSeq, Juli 2008]

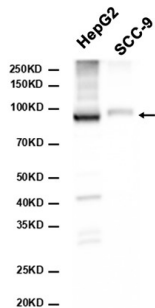
Forschungsbereich

-

Bilddaten



Western-Blot-Analyse von Extrakten aus HeLa-Zellen unter Verwendung eines monoklonalen Kaninchen-Antikörpers gegen CPT1A in einer Verdünnung von 1:1000.



Western-Blot-Analyse von Extrakten aus HepG2, SCC-9-Zellen mit AMRe87526 in einer Verdünnung von 1:1000.