

Produktname: Phospho-Cyclin B1 (Ser126) Kaninchen-monoklonaler Antikörper
Katalog-Nr.: AMRe87523

Nur für Forschungszwecke.

Zusammenfassung

Beschreibung	Rekombinanter monoklonaler Kaninchenantikörper
Host	Kaninchen
Anwendung	WB
Reaktivität	Menschlich
Konjugation	Unkonjugiert
Modifikation	Phosphoryliert
Isotyp	IgG
Klonalität	Monoklonal
Form	Flüssig
Konzentration	0,5 mg/ml. Die Konzentration dieses Produkts kann chargenabhängig sein.
Lagerung	Aliquotieren und bei -20°C lagern (12 Monate haltbar).Frost/Tau-Zyklen vermeiden.
Versand	Eisbeutel
Puffer	Geliefert in 50 mM Tris-Glycin (pH 7,4), 0,15 M NaCl, 40 % Glycerin, 0,01 % Natriumazid und 0,05 % Schutzprotein. Haltbar für 12 Monate ab Erhalt.
Aufreinigung	Affinitätsreinigung

Anwendung

Verdünnungsverhältnis	WB 1:1000-1:5000
Molekulargewicht	Calculated MW:48 kDa; Observed MW:55 kDa

Antigen-Informationen

Genname	Phospho-Cyclin B1
Alternative Namen	CCNB
Gen-ID	891
SwissProt ID	P14635
Immunogen	Ein synthetisches Phosphopeptid, das den Resten um Ser126 des humanen Cyclin B1 entspricht

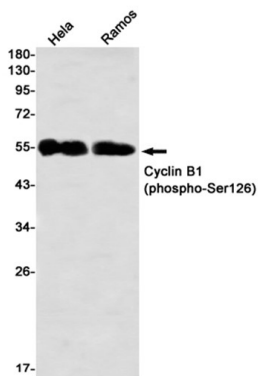
Hintergrund

Das von diesem Gen kodierte Protein ist ein regulatorisches Protein, das an der Mitose beteiligt ist. Das Genprodukt bildet mit p34(cdc2) einen Komplex zum Reifungsfördernden Faktor (MPF). Das kodierte Protein ist für die korrekte Steuerung des Übergangs von der G2- zur M-Phase des Zellzyklus notwendig. [bereitgestellt von RefSeq, Aug. 2017]

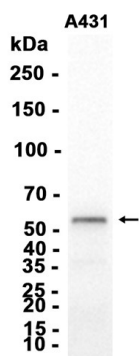
Forschungsbereich

-

Bilddaten



Western-Blot-Nachweis von Cyclin B1 (Phospho-Ser126) in HeLa,Ramos unter Verwendung eines Cyclin B1 (Phospho-Ser126)-Antikörpers (1:1000 verdünnt)



Western-Blot-Analyse von Extrakten aus A431-Zellen mit AMRe87523 in einer Verdünnung von 1:1000.