

Produktname: CMTM6 Kaninchen-monoklonaler Antikörper**Katalog-Nr.: AMRe87519**

Nur für Forschungszwecke.

Zusammenfassung

Beschreibung	Rekombinanter monoklonaler Kaninchenantikörper
Host	Kaninchen
Anwendung	WB,IHC,FC,IP
Reaktivität	Mensch, Maus, Ratte
Konjugation	Unkonjugiert
Modifikation	Unverändert
Isotyp	IgG
Klonalität	Monoklonal
Form	Flüssig
Konzentration	-
Lagerung	Aliquotieren und bei -20°C lagern (12 Monate haltbar).Frost/Tau-Zyklen vermeiden.
Versand	Eisbeutel
Puffer	Geliefert in 50 mM Tris-Glycin (pH 7,4), 0,15 M NaCl, 40 % Glycerin, 0,01 % Natriumazid und 0,05 % Schutzprotein. Haltbar für 12 Monate ab Erhalt.
Aufreinigung	Affinitätsreinigung

Anwendung

Verdünnungsverhältnis	WB 1:500-1:2000,IHC 1:200-1:2000,FC 1:200-1:500,IP 1:20-1:50
Molekulargewicht	Calculated MW:20 kDa; Observed MW:20 kDa

Antigen-Informationen

Genname	CMTM6
Alternative Namen	CKLFSF6; PRO2219
Gen-ID	54918
SwissProt ID	Q9NX76
Immunogen	Ein synthetisches Peptid des humanen CMTM6

Hintergrund

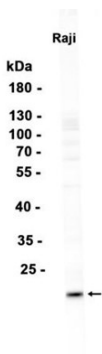
Dieses Gen gehört zur Superfamilie der Chemokin-ähnlichen Faktoren, einer neuartigen Familie, die Ähnlichkeiten mit den

Chemokin- und Transmembran-4-Superfamilien aufweist. Es ist eines von mehreren Chemokin-ähnlichen Faktorengenen, die in einem Cluster auf Chromosom 3 lokalisiert sind. Dieses Gen wird in vielen Geweben exprimiert, die genaue Funktion des kodierten Proteins ist jedoch unbekannt. [bereitgestellt von RefSeq, Juli 2008]

Forschungsbereich

-

Bilddaten



Western-Blot-Analyse von Extrakten aus Raji-Zellen unter Verwendung des monoklonalen Kaninchen-Antikörpers CMTM6 in einer Verdünnung von 1:1000.