
Produktname: Kaninchen-monoklonaler Antikörper gegen gespaltenes N-terminales GSDME**Katalog-Nr.: AMRe87516**

Nur für Forschungszwecke.

Zusammenfassung

Beschreibung	Rekombinanter monoklonaler Kaninchenantikörper
Host	Kaninchen
Anwendung	WB
Reaktivität	Maus
Konjugation	Unkonjugiert
Modifikation	Unverändert
Isotyp	IgG
Klonalität	Monoklonal
Form	Flüssig
Konzentration	-
Lagerung	Aliquotieren und bei -20°C lagern (12 Monate haltbar). Frost/Tau-Zyklen vermeiden.
Versand	Eisbeutel
Puffer	Geliefert in 50 mM Tris-Glycin (pH 7,4), 0,15 M NaCl, 40 % Glycerin, 0,01 % Natriumazid und 0,05 % Schutzprotein. Haltbar für 12 Monate ab Erhalt.
Aufreinigung	Affinitätsreinigung

Anwendung

Verdünnungsverhältnis	WB 1:1000-1:5000
tnis	
Molekulargewicht	Calculated MW:55 kDa; Observed MW:33 kDa

Antigen-Informationen

Genname	Cleaved N-terminal GSDME
Alternative Namen	DFNA5; ICERE-1
Gen-ID	1687
SwissProt ID	O60443
Immunogen	Ein synthetisches Peptid der Maus, gespaltenes N-terminales GSDME

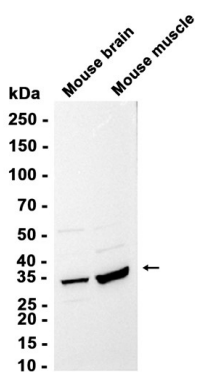
Hintergrund

Hörbeeinträchtigungen sind ein heterogenes Krankheitsbild mit über 40 beschriebenen Genorten. Das von diesem Gen kodierte Protein wird in der fetalen Cochlea exprimiert, seine Funktion ist jedoch unbekannt. Nicht-syndromale Hörbeeinträchtigungen sind mit einer Mutation in diesem Gen assoziiert. Für dieses Gen wurden drei Transkriptvarianten gefunden, die zwei verschiedene Isoformen kodieren. [bereitgestellt von RefSeq, Juli 2008]

Forschungsbereich

-

Bilddaten



Western-Blot-Analyse von Extrakten aus Mausgehirn und Mausmuskulgewebe unter Verwendung eines gegen das N-Terminus gespaltenen monoklonalen Kaninchenantikörpers (1:2000).