

Produktname: NEK6 Kaninchen-monoklonaler Antikörper**Katalog-Nr.: AMRe87512**

Nur für Forschungszwecke.

Zusammenfassung

Beschreibung	Rekombinanter monoklonaler Kaninchenantikörper
Host	Kaninchen
Anwendung	WB
Reaktivität	Mensch, Ratte
Konjugation	Unkonjugiert
Modifikation	Unverändert
Isotyp	IgG
Klonalität	Monoklonal
Form	Flüssig
Konzentration	-
Lagerung	Aliquotieren und bei -20°C lagern (12 Monate haltbar).Frost/Tau-Zyklen vermeiden.
Versand	Eisbeutel
Puffer	Geliefert in 50 mM Tris-Glycin (pH 7,4), 0,15 M NaCl, 40 % Glycerin, 0,01 % Natriumazid und 0,05 % Schutzprotein. Haltbar für 12 Monate ab Erhalt.
Aufreinigung	Affinitätsreinigung

Anwendung

Verdünnungsverhältnis	WB 1:1000-1:5000
Molekulargewicht	Calculated MW:36 kDa; Observed MW:36 kDa

Antigen-Informationen

Genname	NEK6
Alternative Namen	SID6-1512
Gen-ID	10783
SwissProt ID	Q9HC98
Immunogen	Ein synthetisches Peptid des humanen NEK6

Hintergrund

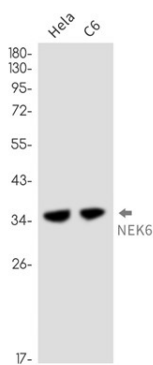
Das von diesem Gen kodierte Protein ist eine Kinase, die für den Ablauf der Metaphase der Mitose benötigt wird. Die

Hemmung des kodierten Proteins kann zum programmierten Zelltod (Apoptose) führen. Dieses Protein kann außerdem die Tumorentstehung fördern, indem es die Seneszenz von Tumorzellen unterdrückt. Für dieses Gen wurden mehrere Transkriptvarianten gefunden, die für verschiedene Isoformen kodieren. [bereitgestellt von RefSeq, Okt. 2011]

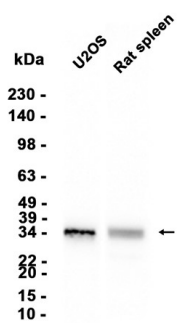
Forschungsbereich

-

Bilddaten



Western-Blot-Nachweis von NEK6 in HeLa,C6-Zellysaten unter Verwendung eines NEK6-Antikörpers (1:1000 verdünnt).



Western-Blot-Analyse von Extrakten aus U2OS-Zellen und Rattenmilzgewebe mit AMRe87512 in einer Verdünnung von 1:1000.