

**Produktname: CD43 Kaninchen-monoklonaler Antikörper****Katalog-Nr.: AMRe87509**

Nur für Forschungszwecke.

**Zusammenfassung**

<b>Beschreibung</b>	Rekombinanter monoklonaler Kaninchenantikörper
<b>Host</b>	Kaninchen
<b>Anwendung</b>	WB,IHC,ICC/IF,FC
<b>Reaktivität</b>	Menschlich
<b>Konjugation</b>	Unkonjugiert
<b>Modifikation</b>	Unverändert
<b>Isotyp</b>	IgG
<b>Klonalität</b>	Monoklonal
<b>Form</b>	Flüssig
<b>Konzentration</b>	0,5 mg/ml. Die Konzentration dieses Produkts kann chargenabhängig sein.
<b>Lagerung</b>	Aliquotieren und bei -20°C lagern (12 Monate haltbar).Frost/Tau-Zyklen vermeiden.
<b>Versand</b>	Eisbeutel
<b>Puffer</b>	Geliefert in 50 mM Tris-Glycin (pH 7,4), 0,15 M NaCl, 40 % Glycerin, 0,01 % Natriumazid und 0,05 % Schutzprotein. Haltbar für 12 Monate ab Erhalt.
<b>Aufreinigung</b>	Affinitätsreinigung

**Anwendung**

<b>Verdünnungsverhältnis</b>	WB 1:500-1:2000,IHC 1:200-1:1000,ICC/IF 1:100-1:200,FC 1:20-1:50
<b>Molekulargewicht</b>	Calculated MW:40 kDa; Observed MW:115 kDa

**Antigen-Informationen**

<b>Genname</b>	CD43
<b>Alternative Namen</b>	LSN; CD43; GALGP; GPL115; LEU-22
<b>Gen-ID</b>	6693
<b>SwissProt ID</b>	P16150
<b>Immunogen</b>	Rekombinantes Protein des humanen CD43

**Hintergrund**

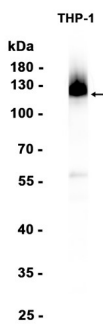
Dieses Gen kodiert für ein hochsialyliertes Glykoprotein, das an der antigenspezifischen Aktivierung von T-Zellen beteiligt ist

und auf der Oberfläche von Thymozyten, T-Lymphozyten, Monozyten, Granulozyten und einigen B-Lymphozyten vorkommt. Es besitzt eine Mucin-ähnliche extrazelluläre Domäne, eine Transmembranregion und eine C-terminale intrazelluläre Region. Die extrazelluläre Domäne weist einen hohen Anteil an Serin- und Threoninresten auf, was eine umfangreiche O-Glykosylierung ermöglicht, und besitzt eine potenzielle N-Glykosylierungsstelle. Die C-terminale Region enthält potenzielle Phosphorylierungsstellen, die die Weiterleitung von Aktivierungssignalen vermitteln könnten. Verschiedene Glykoformen dieses Proteins wurden beschrieben. In stimulierten Immunzellen kommt es in einigen Zelltypen zur proteolytischen Spaltung der extrazellulären Domäne, wodurch ein lösliches extrazelluläres Fragment freigesetzt wird. Defekte in der Expression dieses Gens sind mit dem Wiskott-Aldrich-Syndrom assoziiert. [bereitgestellt von RefSeq, Sep 2017]

## Forschungsbereich

-

## Bilddaten



Western-Blot-Analyse von Extrakten aus THP-1-Zellen unter Verwendung eines monoklonalen Kaninchen-Antikörpers gegen CD43 in einer Verdünnung von 1:1000.