

**Produktname: CD24 Kaninchen-monoklonaler Antikörper****Katalog-Nr.: AMRe87508**

Nur für Forschungszwecke.

**Zusammenfassung**

<b>Beschreibung</b>	Rekombinanter monoklonaler Kaninchenantikörper
<b>Host</b>	Kaninchen
<b>Anwendung</b>	WB,IP
<b>Reaktivität</b>	Menschlich
<b>Konjugation</b>	Unkonjugiert
<b>Modifikation</b>	Unverändert
<b>Isotyp</b>	IgG
<b>Klonalität</b>	Monoklonal
<b>Form</b>	Flüssig
<b>Konzentration</b>	-
<b>Lagerung</b>	Aliquotieren und bei -20°C lagern (12 Monate haltbar).Frost/Tau-Zyklen vermeiden.
<b>Versand</b>	Eisbeutel
<b>Puffer</b>	Geliefert in 50 mM Tris-Glycin (pH 7,4), 0,15 M NaCl, 40 % Glycerin, 0,01 % Natriumazid und 0,05 % Schutzprotein. Haltbar für 12 Monate ab Erhalt.
<b>Aufreinigung</b>	Affinitätsreinigung

**Anwendung**

<b>Verdünnungsverhältnis</b>	WB 1:1000-1:5000,IP 1:10-1:100
<b>Molekulargewicht</b>	Calculated MW:8 kDa; Observed MW:30-70 kDa

**Antigen-Informationen**

<b>Genname</b>	CD24
<b>Alternative Namen</b>	CD24A
<b>Gen-ID</b>	100133941
<b>SwissProt ID</b>	P25063
<b>Immunogen</b>	Ein synthetisches Peptid des humanen CD24

**Hintergrund**

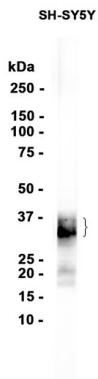
Dieses Gen kodiert für ein Sialoglycoprotein, das auf reifen Granulozyten und B-Zellen exprimiert wird und Wachstums- und

Differenzierungssignale dieser Zellen moduliert. Das Vorläuferprotein wird zu einem kurzen, 32 Aminosäuren langen Peptid gespalten, das über einen Glycosylphosphatidylinositol-(GPI)-Linker an der Zelloberfläche verankert ist. Dieses Gen fehlte in früheren Genom-Assemblierungen, befindet sich aber korrekt auf Chromosom 6. Nicht-transkribierte Pseudogene wurden auf den Chromosomen 1, 15, 20 und Y identifiziert. Alternatives Spleißen führt zu mehreren Transkriptvarianten. [bereitgestellt von RefSeq, April 2014]

## Forschungsbereich

-

## Bilddaten



Western-Blot-Analyse von Extrakten aus SH-SY5Y-Zellen unter Verwendung eines monoklonalen Kaninchen-Antikörpers gegen CD24 in einer Verdünnung von 1:1000.