

Produktname: CCR6 Kaninchen-monoklonaler Antikörper**Katalog-Nr.: AMRe87505**

Nur für Forschungszwecke.

Zusammenfassung

Beschreibung	Rekombinanter monoklonaler Kaninchenantikörper
Host	Kaninchen
Anwendung	WB,IHC,IP
Reaktivität	Menschlich
Konjugation	Unkonjugiert
Modifikation	Unverändert
Isotyp	IgG
Klonalität	Monoklonal
Form	Flüssig
Konzentration	-
Lagerung	Aliquotieren und bei -20°C lagern (12 Monate haltbar).Frost/Tau-Zyklen vermeiden.
Versand	Eisbeutel
Puffer	Geliefert in 50 mM Tris-Glycin (pH 7,4), 0,15 M NaCl, 40 % Glycerin, 0,01 % Natriumazid und 0,05 % Schutzprotein. Haltbar für 12 Monate ab Erhalt.
Aufreinigung	Affinitätsreinigung

Anwendung

Verdünnungsverhältnis	WB 1:500-1:2000,IHC 1:200-1:1000,IP 1:20-1:50
Molekulargewicht	Calculated MW:42 kDa; Observed MW:42 kDa

Antigen-Informationen

Genname	CCR6
Alternative Namen	BN-1; DCR2; DRY6; CCR-6; CD196; CKRL3; GPR29; CKR-L3; CMKBR6; GPRCY4; STRL22; CC-CKR-6; C-C CKR-6
Gen-ID	1235
SwissProt ID	P51684
Immunogen	Ein synthetisches Peptid des menschlichen CCR6

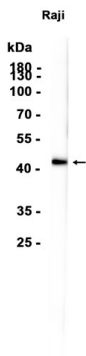
Hintergrund

Dieses Gen kodiert für ein Mitglied der Beta-Chemokinrezeptor-Familie, ein vermutlich sieben Transmembranprotein, ähnlich den G-Protein-gekoppelten Rezeptoren. Es wird bevorzugt von unreifen dendritischen Zellen und Gedächtnis-T-Zellen exprimiert. Der Ligand dieses Rezeptors ist das Makrophagen-Entzündungsprotein 3 alpha (MIP-3 alpha). Dieser Rezeptor spielt eine wichtige Rolle bei der Reifung der B-Zelllinie und der Antigen-getriebenen B-Zell-Differenzierung und reguliert möglicherweise die Migration und Rekrutierung von dendritischen Zellen und T-Zellen während entzündlicher und immunologischer Reaktionen. Für dieses Gen wurden alternativ gespleißte Transkriptvarianten beschrieben, die für dasselbe Protein kodieren. [bereitgestellt von RefSeq, Juli 2008]

Forschungsbereich

-

Bilddaten



Western-Blot-Analyse von Extrakten aus Raji-Zellen unter Verwendung eines monoklonalen Kaninchen-Antikörpers gegen CCR6 in einer Verdünnung von 1:1000.