

Produktname: Calmodulin Kaninchen-monoklonaler Antikörper**Katalog-Nr.: AMRe87503**

Nur für Forschungszwecke.

Zusammenfassung

Beschreibung	Rekombinanter monoklonaler Kaninchenantikörper
Host	Kaninchen
Anwendung	WB,IHC,FC,IP
Reaktivität	Mensch, Maus, Ratte
Konjugation	Unkonjugiert
Modifikation	Unverändert
Isotyp	IgG
Klonalität	Monoklonal
Form	Flüssig
Konzentration	-
Lagerung	Aliquotieren und bei -20°C lagern (12 Monate haltbar).Frost/Tau-Zyklen vermeiden.
Versand	Eisbeutel
Puffer	Geliefert in 50 mM Tris-Glycin (pH 7,4), 0,15 M NaCl, 40 % Glycerin, 0,01 % Natriumazid und 0,05 % Schutzprotein. Haltbar für 12 Monate ab Erhalt.
Aufreinigung	Affinitätsreinigung

Anwendung

Verdünnungsverhältnis	WB 1:1000-1:5000,IHC 1:200-1:2000,FC 1:50-1:100,IP 1:20-1:50
Molekulargewicht	Calculated MW:17 kDa; Observed MW:17 kDa

Antigen-Informationen

Genname	Calmodulin
Alternative Namen	caM; CAMI; PHKD; CPVT4; DD132; LQT14; CALML2
Gen-ID	801
SwissProt ID	P0DP23
Immunogen	Ein synthetisches Peptid des menschlichen Calmodulins

Hintergrund

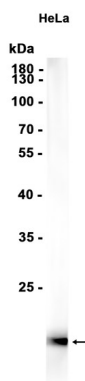
Dieses Gen kodiert für ein Mitglied der EF-Hand-Calcium-bindenden Proteinfamilie. Es ist eines von drei Genen, die für ein

identisches Calcium-bindendes Protein kodieren, welches eine der vier Untereinheiten der Phosphorylase-Kinase ist. Zwei Pseudogene wurden auf Chromosom 7 und X identifiziert. Für dieses Gen wurden mehrere Transkriptvarianten gefunden, die für verschiedene Isoformen kodieren. [bereitgestellt von RefSeq, Okt. 2009]

Forschungsbereich

-

Bilddaten



Western-Blot-Analyse von Extrakten aus HeLa-Zellen unter Verwendung eines Calmodulin-Kaninchen-Monoklonal-Antikörpers in einer Verdünnung von 1:1000.