

Produktname: BMX Kaninchen monoklonaler Antikörper**Katalog-Nr.: AMRe87496**

Nur für Forschungszwecke.

Zusammenfassung

Beschreibung	Rekombinanter monoklonaler Kaninchenantikörper
Host	Kaninchen
Anwendung	WB
Reaktivität	Mensch, Maus, Ratte
Konjugation	Unkonjugiert
Modifikation	Unverändert
Isotyp	IgG
Klonalität	Monoklonal
Form	Flüssig
Konzentration	-
Lagerung	Aliquotieren und bei -20°C lagern (12 Monate haltbar).Frost/Tau-Zyklen vermeiden.
Versand	Eisbeutel
Puffer	Geliefert in 50 mM Tris-Glycin (pH 7,4), 0,15 M NaCl, 40 % Glycerin, 0,01 % Natriumazid und 0,05 % Schutzprotein. Haltbar für 12 Monate ab Erhalt.
Aufreinigung	Affinitätsreinigung

Anwendung

Verdünnungsverhältnis	WB 1:500-1:2000
Molekulargewicht	Calculated MW:78 kDa; Observed MW:78 kDa

Antigen-Informationen

Genname	BMX
Alternative Namen	ETK; PSCTK2; PSCTK3
Gen-ID	660
SwissProt ID	P51813
Immunogen	Ein synthetisches Peptid des menschlichen BMX

Hintergrund

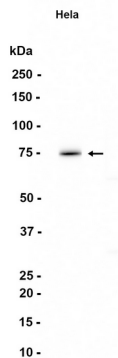
Dieses Gen kodiert für eine Nicht-Rezeptor-Tyrosinkinase aus der Tec-Kinasefamilie. Das Protein besitzt eine PH-ähnliche

Domäne, die durch Bindung an Phosphatidylinositol-3,4,5-triphosphat (PIP3) die Membranlokalisierung vermittelt, sowie eine SH2-Domäne, die an Tyrosin-phosphorylierte Proteine bindet und an der Signaltransduktion beteiligt ist. Das Protein ist in verschiedene Signaltransduktionswege, darunter den Stat-Signalweg, involviert und reguliert die Differenzierung und Tumorigenität verschiedener Krebszelltypen. Für dieses Gen wurden alternativ gespleißte Transkriptvarianten gefunden. [bereitgestellt von RefSeq, März 2016]

Forschungsbereich

-

Bilddaten



Western-Blot-Analyse von Extrakten aus HeLa-Zellen unter Verwendung des monoklonalen BMX-Kaninchenantikörpers in einer Verdünnung von 1:1000.