

Produktname: B7-H6 Kaninchen-monoklonaler Antikörper**Katalog-Nr.: AMRe87493**

Nur für Forschungszwecke.

Zusammenfassung

Beschreibung	Rekombinanter monoklonaler Kaninchenantikörper
Host	Kaninchen
Anwendung	WB
Reaktivität	Menschlich
Konjugation	Unkonjugiert
Modifikation	Unverändert
Isotyp	IgG
Klonalität	Monoklonal
Form	Flüssig
Konzentration	-
Lagerung	Aliquotieren und bei -20°C lagern (12 Monate haltbar).Frost/Tau-Zyklen vermeiden.
Versand	Eisbeutel
Puffer	Geliefert in 50 mM Tris-Glycin (pH 7,4), 0,15 M NaCl, 40 % Glycerin, 0,01 % Natriumazid und 0,05 % Schutzprotein. Haltbar für 12 Monate ab Erhalt.
Aufreinigung	Affinitätsreinigung

Anwendung

Verdünnungsverhältnis	WB 1:500-1:2000
Molekulargewicht	Calculated MW:51 kDa; Observed MW:80-90 kDa

Antigen-Informationen

Genname	B7-H6
Alternative Namen	B7H6; B7-H6; DKFZp686O24166
Gen-ID	374383
SwissProt ID	Q68D85
Immunogen	Rekombinantes Protein des humanen B7-H6

Hintergrund

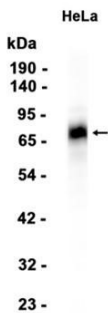
B7H6 gehört zur B7-Familie (siehe MIM 605402) und wird selektiv auf Tumorzellen exprimiert. Die Interaktion von B7H6 mit

NKp30 (NCR3; MIM 611550) führt zur Aktivierung von natürlichen Killerzellen (NK-Zellen) und Zytotoxizität (Brandt et al., 2009 [PubMed 19528259]). [bereitgestellt von OMIM, Jan. 2011]

Forschungsbereich

-

Bilddaten



Western-Blot-Analyse von Extrakten aus HeLa-Zellen unter Verwendung des monoklonalen Kaninchen-Antikörpers B7-H6 in einer Verdünnung von 1:1000.