

Produktname: ALAD Kaninchen-monoklonaler Antikörper**Katalog-Nr.: AMRe87491**

Nur für Forschungszwecke.

Zusammenfassung

Beschreibung	Rekombinanter monoklonaler Kaninchenantikörper
Host	Kaninchen
Anwendung	WB,IHC
Reaktivität	Menschlich
Konjugation	Unkonjugiert
Modifikation	Unverändert
Isotyp	IgG
Klonalität	Monoklonal
Form	Flüssig
Konzentration	-
Lagerung	Aliquotieren und bei -20°C lagern (12 Monate haltbar).Frost/Tau-Zyklen vermeiden.
Versand	Eisbeutel
Puffer	Geliefert in 50 mM Tris-Glycin (pH 7,4), 0,15 M NaCl, 40 % Glycerin, 0,01 % Natriumazid und 0,05 % Schutzprotein. Haltbar für 12 Monate ab Erhalt.
Aufreinigung	Affinitätsreinigung

Anwendung

Verdünnungsverhältnis WB 1:1000-1:5000,IHC 1:50-1:500

tnis

Molekulargewicht Calculated MW:36 kDa; Observed MW:36 kDa

Antigen-Informationen

Genname	ALAD
Alternative Namen	PBGS; ALADH
Gen-ID	210
SwissProt ID	P13716
Immunogen	Ein synthetisches Peptid des menschlichen ALAD

Hintergrund

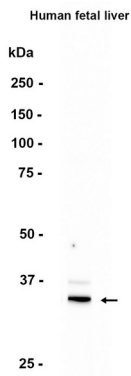
Das ALAD-Enzym besteht aus acht identischen Untereinheiten und katalysiert die Kondensation von zwei Molekülen Delta-

Aminolävulinat zu Porphobilinogen (einer Vorstufe von Häm, Cytochromen und anderen Hämproteinen). ALAD katalysiert den zweiten Schritt der Porphyrin- und Häm-Biosynthese; Zink ist für die enzymatische Aktivität essenziell. Blei hemmt die ALAD-Aktivität, und ein Defekt im ALAD-Strukturgen kann zu einer erhöhten Empfindlichkeit gegenüber Bleivergiftungen und akuter hepatischer Porphyrrie führen. Alternatives Spleißen dieses Gens resultiert in mehreren Transkriptvarianten, die für verschiedene Isoformen kodieren. [bereitgestellt von RefSeq, Dez. 2015]

Forschungsbereich

-

Bilddaten



Western-Blot-Analyse von Extrakten aus menschlichem fetalem Lebergewebe unter Verwendung des monoklonalen Kaninchen-Antikörpers ALAD in einer Verdünnung von 1:1000.