

Produktname: Claudin 1 Kaninchen-monoklonaler Antikörper**Katalog-Nr.: AMRe87460**

Nur für Forschungszwecke.

Zusammenfassung

Beschreibung	Rekombinanter monoklonaler Kaninchenantikörper
Host	Kaninchen
Anwendung	WB,IHC,ICC/IF,FC,IP
Reaktivität	Menschlich
Konjugation	Unkonjugiert
Modifikation	Unverändert
Isotyp	IgG
Klonalität	Monoklonal
Form	Flüssig
Konzentration	-
Lagerung	Aliquotieren und bei -20°C lagern (12 Monate haltbar).Frost/Tau-Zyklen vermeiden.
Versand	Eisbeutel
Puffer	Geliefert in 50 mM Tris-Glycin (pH 7,4), 0,15 M NaCl, 40 % Glycerin, 0,01 % Natriumazid und 0,05 % Schutzprotein. Haltbar für 12 Monate ab Erhalt.
Aufreinigung	Affinitätsreinigung

Anwendung

Verdünnungsverhältnis	WB 1:500-1:2000,IHC 1:100-1:200,ICC/IF 1:500-1:1000,FC 1:50-1:100,IP 1:20-1:50
Molekulargewicht	Calculated MW:23 kDa; Observed MW:18 kDa

Antigen-Informationen

Genname	Claudin 1
Alternative Namen	CLD1; SEMP1; ILVASC
Gen-ID	9076
SwissProt ID	O95832
Immunogen	Ein synthetisches Peptid des humanen Claudins 1

Hintergrund

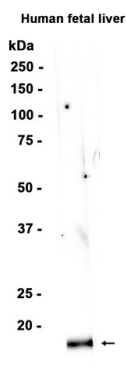
Tight Junctions stellen eine Form der Zell-Zell-Adhäsion in Epithel- oder Endothelzellschichten dar. Sie bilden kontinuierliche

Abdichtungen um die Zellen und dienen als physikalische Barriere, die den ungehinderten Durchtritt von gelösten Stoffen und Wasser in den parazellulären Raum verhindert. Diese Verbindungen bestehen aus einem Netzwerk von Strängen in der nach außen gerichteten zytoplasmatischen Schicht mit komplementären Furchen in der nach innen gerichteten extrazytoplasmatischen Schicht. Das von diesem Gen kodierte Protein, ein Mitglied der Claudin-Familie, ist ein integrales Membranprotein und Bestandteil der Tight-Junction-Stränge. Funktionsverlustmutationen führen zum neonatalen Ichthyose-sklerosierenden Cholangitis-Syndrom. [bereitgestellt von RefSeq, Juli 2008]

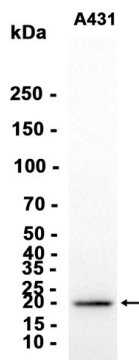
Forschungsbereich

-

Bilddaten



Western-Blot-Analyse von Extrakten aus menschlichem fetalem Lebergewebe unter Verwendung eines monoklonalen Kaninchen-Antikörpers gegen Claudin 1 in einer Verdünnung von 1:1000.



Western-Blot-Analyse von Extrakten aus A431-Zellen mit AMRe87460 in einer Verdünnung von 1:1000.