

Produktname: Girdin Kaninchen-monoklonaler Antikörper**Katalog-Nr.: AMRe87456**

Nur für Forschungszwecke.

Zusammenfassung

Beschreibung	Rekombinanter monoklonaler Kaninchenantikörper
Host	Kaninchen
Anwendung	WB,ICC/IF,FC,IP
Reaktivität	Mensch, Maus, Ratte
Konjugation	Unkonjugiert
Modifikation	Unverändert
Isotyp	IgG
Klonalität	Monoklonal
Form	Flüssig
Konzentration	-
Lagerung	Aliquotieren und bei -20°C lagern (12 Monate haltbar).Frost/Tau-Zyklen vermeiden.
Versand	Eisbeutel
Puffer	Geliefert in 50 mM Tris-Glycin (pH 7,4), 0,15 M NaCl, 40 % Glycerin, 0,01 % Natriumazid und 0,05 % Schutzprotein. Haltbar für 12 Monate ab Erhalt.
Aufreinigung	Affinitätsreinigung

Anwendung

Verdünnungsverhältnis	WB 1:500-1:2000,ICC/IF 1:500-1:2000,FC 1:50-1:200,IP 1:50-1:100
Molekulargewicht	Calculated MW:216 kDa; Observed MW:216 kDa

Antigen-Informationen

Genname	Girdin
Alternative Namen	APE; GIV; GRDN; PEHO; HkRP1; PEHOL; GIRDIN; KIAA1212
Gen-ID	55704
SwissProt ID	Q3V6T2
Immunogen	Rekombinantes Protein des menschlichen Girdin

Hintergrund

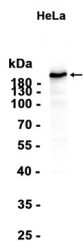
Dieses Gen kodiert für ein Mitglied der Girdin-Familie von Proteinen mit Coiled-Coil-Domäne. Das kodierte Protein ist ein

Aktin-bindendes Protein, das durch die Serin/Threonin-Kinase Akt aktiviert wird und an der Umstrukturierung des Zytoskeletts sowie an der Zellmigration beteiligt ist. Es verstärkt zudem die Akt-Signalübertragung, indem es die PI3K-abhängige Aktivierung von Akt durch Wachstumsfaktor-Rezeptor-Tyrosinkinasen und G-Protein-gekoppelte Rezeptoren vermittelt. Eine erhöhte Expression dieses Gens und die Phosphorylierung des kodierten Proteins könnten zur Krebsmetastasierung beitragen. Für dieses Gen wurden alternativ gespleißte Transkriptvarianten beobachtet, die für mehrere Isoformen kodieren. [bereitgestellt von RefSeq, Dez. 2011]

Forschungsbereich

-

Bilddaten



Western-Blot-Analyse von Extrakten aus HeLa-Zellen unter Verwendung des monoklonalen Kaninchen-Antikörpers Girdin in einer Verdünnung von 1:1000.