

Produktname: IKKi/IKKe monoklonaler Kaninchen-Antikörper**Katalog-Nr.: AMRe87452**

Nur für Forschungszwecke.

Zusammenfassung

Beschreibung	Rekombinanter monoklonaler Kaninchenantikörper
Host	Kaninchen
Anwendung	WB,IHC,FC
Reaktivität	Menschlich
Konjugation	Unkonjugiert
Modifikation	Unverändert
Isotyp	IgG
Klonalität	Monoklonal
Form	Flüssig
Konzentration	-
Lagerung	Aliquotieren und bei -20°C lagern (12 Monate haltbar).Frost/Tau-Zyklen vermeiden.
Versand	Eisbeutel
Puffer	Geliefert in 50 mM Tris-Glycin (pH 7,4), 0,15 M NaCl, 40 % Glycerin, 0,01 % Natriumazid und 0,05 % Schutzprotein. Haltbar für 12 Monate ab Erhalt.
Aufreinigung	Affinitätsreinigung

Anwendung

Verdünnungsverhältnis	WB 1:2000-1:20000,IHC 1:100-1:200,FC 1:200-1:1000
Molekulargewicht	Calculated MW:81 kDa; Observed MW:81 kDa

Antigen-Informationen

Genname	IKKi/IKKe
Alternative Namen	IKKE; IKKI; IKK-E; IKK-i
Gen-ID	9641
SwissProt ID	Q14164
Immunogen	Ein synthetisches Peptid des menschlichen IKKi/IKKe

Hintergrund

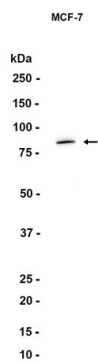
IKBKE ist eine nicht-kanonische I-kappa-B-Kinase (siehe MIM 164008), die für die Regulation antiviraler Signalwege essenziell

ist. IKBKE wurde außerdem als Onkogen bei Brustkrebs (MIM 114480) identifiziert und ist in über 30 % der Brustkarzinome und Brustkrebszelllinien amplifiziert und überexprimiert (Hutti et al., 2009 [PubMed 19481526]). [bereitgestellt von OMIM, Okt. 2009]

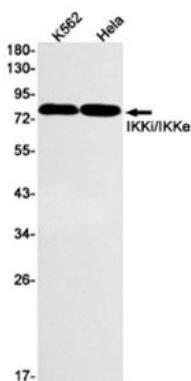
Forschungsbereich

-

Bilddaten



Western-Blot-Analyse von Extrakten aus MCF-7-Zellen unter Verwendung des monoklonalen Kaninchen-Antikörpers IKKi/IKKe in einer Verdünnung von 1:1000.



Western-Blot-Nachweis von IKKi/IKKe in K562, HeLa-Zelllysaten mit dem Antikörper AMRe87452 (1:1000 verdünnt).