

Produktname: Integrin beta 4 Kaninchen-monoklonaler Antikörper**Katalog-Nr.: AMRe87451**

Nur für Forschungszwecke.

Zusammenfassung

Beschreibung	Rekombinanter monoklonaler Kaninchenantikörper
Host	Kaninchen
Anwendung	WB,IHC
Reaktivität	Mensch, Maus
Konjugation	Unkonjugiert
Modifikation	Unverändert
Isotyp	IgG
Klonalität	Monoklonal
Form	Flüssig
Konzentration	-
Lagerung	Aliquotieren und bei -20°C lagern (12 Monate haltbar).Frost/Tau-Zyklen vermeiden.
Versand	Eisbeutel
Puffer	Geliefert in 50 mM Tris-Glycin (pH 7,4), 0,15 M NaCl, 40 % Glycerin, 0,01 % Natriumazid und 0,05 % Schutzprotein. Haltbar für 12 Monate ab Erhalt.
Aufreinigung	Affinitätsreinigung

Anwendung

Verdünnungsverhältnis	WB 1:500-1:2000,IHC 1:100-1:200
Molekulargewicht	Calculated MW:202 kDa; Observed MW:202 kDa

Antigen-Informationen

Genname	Integrin beta 4
Alternative Namen	CD104; AA407042; C230078O20
Gen-ID	192897
SwissProt ID	A2A863
Immunogen	Rekombinantes Protein des Maus-Integrins beta 4

Hintergrund

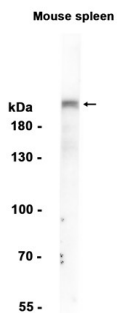
Integrine sind Heterodimere aus Alpha- und Beta-Untereinheiten und fungieren als nicht-kovalent assoziierte Transmembran-

Glykoproteinrezeptoren. Unterschiedliche Kombinationen von Alpha- und Beta-Polypeptiden bilden Komplexe mit variierender Ligandenbindungsspezifität. Integrine vermitteln die Zell-Matrix- oder Zell-Zell-Adhäsion und transduzieren Signale, die die Genexpression und das Zellwachstum regulieren. Dieses Gen kodiert die Integrin-Beta-4-Untereinheit, einen Rezeptor für Laminine. Diese Untereinheit assoziiert bevorzugt mit der Alpha-6-Untereinheit und spielt wahrscheinlich eine zentrale Rolle in der Biologie des invasiven Karzinoms. Für dieses Gen wurden mehrere alternativ gespleißte Transkriptvarianten gefunden, die unterschiedliche Isoformen kodieren. [bereitgestellt von RefSeq, Juli 2008]

Forschungsbereich

-

Bilddaten



Western-Blot-Analyse von Extrakten aus Milzgewebe der Maus unter Verwendung eines monoklonalen Kaninchen-Antikörpers gegen Integrin beta 4 in einer Verdünnung von 1:1000.