

**Produktname: ADAM10 Kaninchen-monoklonaler Antikörper****Katalog-Nr.: AMRe87449**

Nur für Forschungszwecke.

**Zusammenfassung**

<b>Beschreibung</b>	Rekombinanter monoklonaler Kaninchenantikörper
<b>Host</b>	Kaninchen
<b>Anwendung</b>	WB,IP
<b>Reaktivität</b>	Mensch, Maus, Ratte
<b>Konjugation</b>	Unkonjugiert
<b>Modifikation</b>	Unverändert
<b>Isotyp</b>	IgG
<b>Klonalität</b>	Monoklonal
<b>Form</b>	Flüssig
<b>Konzentration</b>	-
<b>Lagerung</b>	Aliquotieren und bei -20°C lagern (12 Monate haltbar).Frost/Tau-Zyklen vermeiden.
<b>Versand</b>	Eisbeutel
<b>Puffer</b>	Geliefert in 50 mM Tris-Glycin (pH 7,4), 0,15 M NaCl, 40 % Glycerin, 0,01 % Natriumazid und 0,05 % Schutzprotein. Haltbar für 12 Monate ab Erhalt.
<b>Aufreinigung</b>	Affinitätsreinigung

**Anwendung**

<b>Verdünnungsverhältnis</b>	WB 1:1000-1:5000,IP 1:10-1:100
<b>Molekulargewicht</b>	Calculated MW:84 kDa; Observed MW:90,68 kDa

**Antigen-Informationen**

<b>Genname</b>	ADAM10
<b>Alternative Namen</b>	RAK; kuz; AD10; AD18; MADM; CD156c; CDw156; HsT18717
<b>Gen-ID</b>	102
<b>SwissProt ID</b>	O14672
<b>Immunogen</b>	Ein synthetisches Peptid des humanen ADAM10

**Hintergrund**

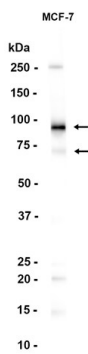
Mitglieder der ADAM-Familie sind Zelloberflächenproteine mit einer einzigartigen Struktur, die sowohl Adhäsions- als auch

Proteasedomänen aufweisen. Dieses Gen kodiert für ein Mitglied der ADAM-Familie, das zahlreiche Proteine, darunter TNF-alpha und E-Cadherin, spaltet. Alternatives Spleißen führt zu mehreren Transkriptvarianten, die für unterschiedliche Proteine kodieren, welche möglicherweise ähnliche Prozessierungsprozesse durchlaufen. [bereitgestellt von RefSeq, Feb. 2016]

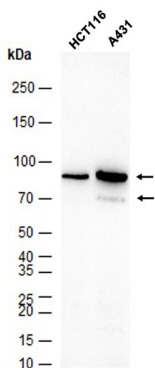
## Forschungsbereich

-

## Bilddaten



Western-Blot-Analyse von Extrakten aus MCF-7-Zellen unter Verwendung des monoklonalen Kaninchen-Antikörpers ADAM10 in einer Verdünnung von 1:1000.



Western-Blot-Analyse von Extrakten aus HCT116,A431-Zellen mit AMRe87449 in einer Verdünnung von 1:3000.