

Produktname: Phospho-Rb (Ser807) Kaninchen-monoklonaler Antikörper**Katalog-Nr.: AMRe87447**

Nur für Forschungszwecke.

Zusammenfassung

Beschreibung	Rekombinanter monoklonaler Kaninchenantikörper
Host	Kaninchen
Anwendung	WB,IHC,ICC/IF
Reaktivität	Mensch, Maus, Ratte
Konjugation	Unkonjugiert
Modifikation	Phosphoryliert
Isotyp	IgG
Klonalität	Monoklonal
Form	Flüssig
Konzentration	0,5 mg/ml. Die Konzentration dieses Produkts kann chargenabhängig sein.
Lagerung	Aliquotieren und bei -20°C lagern (12 Monate haltbar).Frost/Tau-Zyklen vermeiden.
Versand	Eisbeutel
Puffer	Geliefert in 50 mM Tris-Glycin (pH 7,4), 0,15 M NaCl, 40 % Glycerin, 0,01 % Natriumazid und 0,05 % Schutzprotein. Haltbar für 12 Monate ab Erhalt.
Aufreinigung	Affinitätsreinigung

Anwendung

Verdünnungsverhältnis	WB 1:500-1:2000,IHC 1:200-1:500,ICC/IF 1:200-1:500
Molekulargewicht	Calculated MW:106 kDa; Observed MW:110 kDa

Antigen-Informationen

Genname	Phospho-Rb
Alternative Namen	RB; pRb; OSRC; pp110; p105-Rb; PPP1R130
Gen-ID	5925
SwissProt ID	P06400
Immunogen	Ein synthetisches Phosphopeptid, das den Resten um Ser807 des humanen Rb entspricht.

Hintergrund

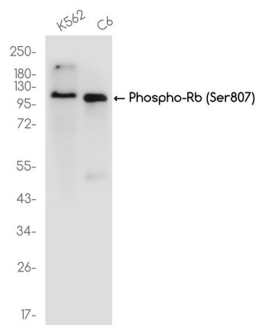
Das von diesem Gen kodierte Protein ist ein negativer Regulator des Zellzyklus und war das erste entdeckte

Tumorsuppressorgen. Es stabilisiert zudem konstitutives Heterochromatin und trägt so zur Aufrechterhaltung der Chromatin-Struktur bei. Die aktive, hypophosphorylierte Form des Proteins bindet den Transkriptionsfaktor E2F1. Defekte in diesem Gen verursachen das kindliche Retinoblastom (RB), Blasenkrebs und Osteosarkom. [bereitgestellt von RefSeq, Juli 2008]

Forschungsbereich

-

Bilddaten



Western-Blot-Analyse von Extrakten aus K562,C6-Zellen unter Verwendung eines Phospho-Rb (Ser807) Kaninchen-Monoklonalantikörpers in einer Verdünnung von 1:1000.