

Produktname: TPP1 Kaninchen-monoklonaler Antikörper**Katalog-Nr.: AMRe87440**

Nur für Forschungszwecke.

Zusammenfassung

Beschreibung	Rekombinanter monoklonaler Kaninchenantikörper
Host	Kaninchen
Anwendung	WB,IHC
Reaktivität	Mensch, Maus, Ratte
Konjugation	Unkonjugiert
Modifikation	Unverändert
Isotyp	IgG
Klonalität	Monoklonal
Form	Flüssig
Konzentration	-
Lagerung	Aliquotieren und bei -20°C lagern (12 Monate haltbar).Frost/Tau-Zyklen vermeiden.
Versand	Eisbeutel
Puffer	Geliefert in 50 mM Tris-Glycin (pH 7,4), 0,15 M NaCl, 40 % Glycerin, 0,01 % Natriumazid und 0,05 % Schutzprotein. Haltbar für 12 Monate ab Erhalt.
Aufreinigung	Affinitätsreinigung

Anwendung

Verdünnungsverhältnis	WB 1:1000-1:5000,IHC 1:50-1:100
Molekulargewicht	Calculated MW:61,35 kDa; Observed MW:61,48 kDa

Antigen-Informationen

Genname	TPP1
Alternative Namen	CLN2; GIG1; LPIC; SCAR7; TPP-1
Gen-ID	1200
SwissProt ID	O14773
Immunogen	Rekombinantes Protein des humanen TPP1

Hintergrund

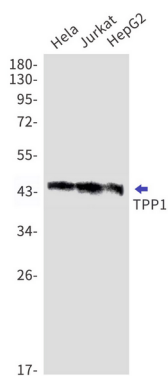
Dieses Gen kodiert für ein Mitglied der Sedolisin-Familie der Serinproteasen. Die Protease spaltet im Lysosom N-terminale

Tripeptide von Substraten ab und besitzt eine schwächere Endopeptidaseaktivität. Sie wird als katalytisch inaktives Enzym synthetisiert, das bei Ansäuerung aktiviert und autoproteolysiert wird. Mutationen in diesem Gen führen zu einer spätinfantilen neuronalen Ceroidlipofuszinose, die mit dem fehlenden Abbau spezifischer Neuropeptide und einer Untereinheit der ATP-Synthase im Lysosom einhergeht. [bereitgestellt von RefSeq, Juli 2008]

Forschungsbereich

-

Bilddaten



Western-Blot-Nachweis von TPP1 in HeLa-, Jurkat- und HepG2-Zelllysaten unter Verwendung eines TPP1-Antikörpers (1:1000 verdünnt).