

Produktname: Phospho-Chk1 (Ser280) Kaninchen-monoklonaler Antikörper**Katalog-Nr.: AMRe87433**

Nur für Forschungszwecke.

Zusammenfassung

| | |
|----------------------|--|
| Beschreibung | Rekombinanter monoklonaler Kaninchenantikörper |
| Host | Kaninchen |
| Anwendung | WB |
| Reaktivität | Menschlich |
| Konjugation | Unkonjugiert |
| Modifikation | Phosphoryliert |
| Isotyp | IgG |
| Klonalität | Monoklonal |
| Form | Flüssig |
| Konzentration | 0,5 mg/ml. Die Konzentration dieses Produkts kann chargenabhängig sein. |
| Lagerung | Aliquotieren und bei -20°C lagern (12 Monate haltbar).Frost/Tau-Zyklen vermeiden. |
| Versand | Eisbeutel |
| Puffer | Geliefert in 50 mM Tris-Glycin (pH 7,4), 0,15 M NaCl, 40 % Glycerin, 0,01 % Natriumazid und 0,05 % Schutzprotein. Haltbar für 12 Monate ab Erhalt. |
| Aufreinigung | Affinitätsreinigung |

Anwendung

| | |
|------------------------------|--|
| Verdünnungsverhältnis | WB 1:1000-1:5000 |
| Molekulargewicht | Calculated MW:54 kDa; Observed MW:54 kDa |

Antigen-Informationen

| | |
|--------------------------|--|
| Genname | Phospho-Chk1 |
| Alternative Namen | CHK1 |
| Gen-ID | 1111 |
| SwissProt ID | O14757 |
| Immunogen | Ein synthetisches Phosphopeptid, das den Resten um Ser280 des humanen Chk1 entspricht. |

Hintergrund

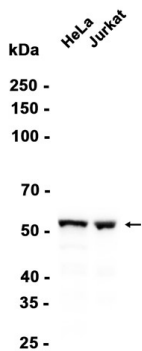
Das von diesem Gen kodierte Protein gehört zur Familie der Serin/Threonin-Proteinkinasen. Es ist für den Checkpoint-

vermittelten Zellzyklusarrest als Reaktion auf DNA-Schäden oder das Vorhandensein nicht replizierter DNA erforderlich. Dieses Protein integriert Signale von ATM und ATR, zwei Zellzyklusproteinen, die an der DNA-Schadensantwort beteiligt sind und in der meiotischen Prophase I mit Chromatin assoziieren. Die Phosphorylierung der Proteinphosphatase CDC25A durch dieses Protein ist notwendig, damit Zellen den Zellzyklusfortschritt als Reaktion auf DNA-Doppelstrangbrüche verzögern können. Für dieses Gen wurden mehrere alternativ gespleißte Transkriptvarianten gefunden. [bereitgestellt von RefSeq, Okt. 2011]

Forschungsbereich

-

Bilddaten



Western-Blot-Analyse von Extrakten aus HeLa- und Jurkat-Zellen unter Verwendung eines monoklonalen Kaninchen-Antikörpers gegen Phospho-Chk1 (Ser280) in einer Verdünnung von 1:1000.