

**Produktname: SC35 Kaninchen-monoklonaler Antikörper****Katalog-Nr.: AMRe87432**

Nur für Forschungszwecke.

**Zusammenfassung**

<b>Beschreibung</b>	Rekombinanter monoklonaler Kaninchenantikörper
<b>Host</b>	Kaninchen
<b>Anwendung</b>	WB,IHC,ICC/IF,FC,IP
<b>Reaktivität</b>	Menschlich
<b>Konjugation</b>	Unkonjugiert
<b>Modifikation</b>	Unverändert
<b>Isotyp</b>	IgG
<b>Klonalität</b>	Monoklonal
<b>Form</b>	Flüssig
<b>Konzentration</b>	-
<b>Lagerung</b>	Aliquotieren und bei -20°C lagern (12 Monate haltbar).Frost/Tau-Zyklen vermeiden.
<b>Versand</b>	Eisbeutel
<b>Puffer</b>	Geliefert in 50 mM Tris-Glycin (pH 7,4), 0,15 M NaCl, 40 % Glycerin, 0,01 % Natriumazid und 0,05 % Schutzprotein. Haltbar für 12 Monate ab Erhalt.
<b>Aufreinigung</b>	Affinitätsreinigung

**Anwendung**

<b>Verdünnungsverhältnis</b>	WB 1:500-1:2000,IHC 1:200-1:1000,ICC/IF 1:100-1:200,FC 1:200-1:500,IP 1:20-1:50
<b>Molekulargewicht</b>	Calculated MW:26 kDa; Observed MW:35 kDa

**Antigen-Informationen**

<b>Genname</b>	SC35
<b>Alternative Namen</b>	SC35; PR264; SC-35; SFRS2; SFRS2A; SRp30b
<b>Gen-ID</b>	6427
<b>SwissProt ID</b>	Q01130
<b>Immunogen</b>	Ein synthetisches Peptid des menschlichen SC35

**Hintergrund**

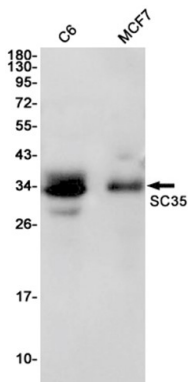
Das von diesem Gen kodierte Protein gehört zur Familie der Serin/Arginin (SR)-reichen Prä-mRNA-Spleißfaktoren, die

Bestandteil des Spleißosoms sind. Jeder dieser Faktoren besitzt ein RNA-Erkennungsmotiv (RRM) zur RNA-Bindung und eine RS-Domäne zur Bindung anderer Proteine. Die RS-Domäne ist reich an Serin- und Argininresten und ermöglicht die Interaktion zwischen verschiedenen SR-Spleißfaktoren. Neben ihrer entscheidenden Rolle beim mRNA-Spleißen sind die SR-Proteine auch am mRNA-Export aus dem Zellkern und an der Translation beteiligt. Für dieses Gen wurden zwei Transkriptvarianten, die für dasselbe Protein kodieren, sowie eine nicht-kodierende Transkriptvariante gefunden. Zusätzlich wurde ein Pseudogen dieses Gens auf Chromosom 11 entdeckt. [bereitgestellt von RefSeq, Sep. 2010]

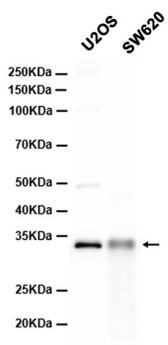
## Forschungsbereich

-

## Bilddaten



Nachweis von SC35 mittels Western Blot in C6,MCF7-Zelllysaten unter Verwendung eines SC35-Antikörpers (1:1000 verdünnt).



Western-Blot-Analyse von Extrakten aus U2OS,SW620-Zellen mit AMRe87432 in einer Verdünnung von 1:1000.