
Produktname: Monoklonaler Kaninchen-Antikörper gegen mitochondriales ribosomales Protein L11**Katalog-Nr.: AMRe87430**

Nur für Forschungszwecke.

Zusammenfassung

Beschreibung	Rekombinanter monoklonaler Kaninchenantikörper
Host	Kaninchen
Anwendung	WB,IHC,ICC/IF,FC
Reaktivität	Menschlich
Konjugation	Unkonjugiert
Modifikation	Unverändert
Isotyp	IgG
Klonalität	Monoklonal
Form	Flüssig
Konzentration	-
Lagerung	Aliquotieren und bei -20°C lagern (12 Monate haltbar).Frost/Tau-Zyklen vermeiden.
Versand	Eisbeutel
Puffer	Geliefert in 50 mM Tris-Glycin (pH 7,4), 0,15 M NaCl, 40 % Glycerin, 0,01 % Natriumazid und 0,05 % Schutzprotein. Haltbar für 12 Monate ab Erhalt.
Aufreinigung	Affinitätsreinigung

Anwendung**Verdünnungsverhältnis** WB 1:1000-1:5000,IHC 1:200-1:500,ICC/IF 1:100-1:200,FC 1:100-1:1000**tnis****Molekulargewicht** Calculated MW:21 kDa; Observed MW:21 kDa**Antigen-Informationen**

Genname	Mitochondrial ribosomal protein L11
Alternative Namen	L11MT; CGI-113; MRP-L11
Gen-ID	65003
SwissProt ID	Q9Y3B7
Immunogen	Ein synthetisches Peptid des humanen mitochondrialen ribosomalen Proteins L11

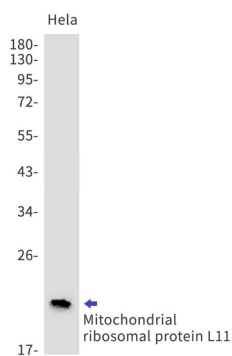
Hintergrund

Dieses Kerngen kodiert für eine 39S-Untereinheit des mitochondrialen Ribosoms. Alternatives Spleißen führt zu mehreren Transkriptvarianten. Pseudogene für dieses Gen befinden sich auf den Chromosomen 5 und 12. [bereitgestellt von RefSeq, Mai 2014]

Forschungsbereich

-

Bilddaten



Western-Blot-Nachweis von mitochondrialem ribosomalem Protein L11 in HeLa-Zelllysaten unter Verwendung eines Antikörpers gegen mitochondriales ribosomales Protein L11 (1:1000 verdünnt).