

Produktname: EGFL7 Kaninchen-monoklonaler Antikörper**Katalog-Nr.: AMRe87426**

Nur für Forschungszwecke.

Zusammenfassung

Beschreibung	Rekombinanter monoklonaler Kaninchenantikörper
Host	Kaninchen
Anwendung	WB,IHC,ICC/IF
Reaktivität	Menschlich
Konjugation	Unkonjugiert
Modifikation	Unverändert
Isotyp	IgG
Klonalität	Monoklonal
Form	Flüssig
Konzentration	-
Lagerung	Aliquotieren und bei -20°C lagern (12 Monate haltbar).Frost/Tau-Zyklen vermeiden.
Versand	Eisbeutel
Puffer	Geliefert in 50 mM Tris-Glycin (pH 7,4), 0,15 M NaCl, 40 % Glycerin, 0,01 % Natriumazid und 0,05 % Schutzprotein. Haltbar für 12 Monate ab Erhalt.
Aufreinigung	Affinitätsreinigung

Anwendung

Verdünnungsverhältnis	WB 1:500-1:2000,IHC 1:200-1:500,ICC/IF 1:20-1:50
Molekulargewicht	Calculated MW:30 kDa; Observed MW:30 kDa

Antigen-Informationen

Genname	EGFL7
Alternative Namen	NEU1; ZNEU1; VE-STATIN
Gen-ID	51162
SwissProt ID	Q9UHF1
Immunogen	Rekombinantes Protein des humanen EGFL7

Hintergrund

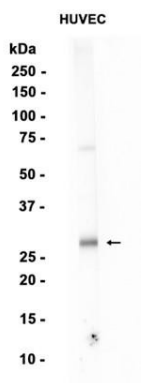
Dieses Gen kodiert für ein sezerniertes Endothelzellprotein mit zwei Domänen, die dem epidermalen Wachstumsfaktor ähneln.

Das kodierte Protein könnte eine Rolle bei der Regulation der Vaskulogenese spielen und möglicherweise am Wachstum und der Proliferation von Tumorzellen beteiligt sein. Alternatives Spleißen führt zu mehreren Transkriptvarianten. [bereitgestellt von RefSeq, Feb. 2012]

Forschungsbereich

-

Bilddaten



Western-Blot-Analyse von Extrakten aus HUVEC-Zellen unter Verwendung eines monoklonalen Kaninchen-Antikörpers gegen EGFL7 in einer Verdünnung von 1:1000.