

**Produktname: CD10 Kaninchen-monoklonaler Antikörper****Katalog-Nr.: AMRe87418**

Nur für Forschungszwecke.

**Zusammenfassung**

<b>Beschreibung</b>	Rekombinanter monoklonaler Kaninchenantikörper
<b>Host</b>	Kaninchen
<b>Anwendung</b>	WB,IHC,ICC/IF,IP
<b>Reaktivität</b>	Mensch, Maus, Ratte
<b>Konjugation</b>	Unkonjugiert
<b>Modifikation</b>	Unverändert
<b>Isotyp</b>	IgG
<b>Klonalität</b>	Monoklonal
<b>Form</b>	Flüssig
<b>Konzentration</b>	-
<b>Lagerung</b>	Aliquotieren und bei -20°C lagern (12 Monate haltbar).Frost/Tau-Zyklen vermeiden.
<b>Versand</b>	Eisbeutel
<b>Puffer</b>	Geliefert in 50 mM Tris-Glycin (pH 7,4), 0,15 M NaCl, 40 % Glycerin, 0,01 % Natriumazid und 0,05 % Schutzprotein. Haltbar für 12 Monate ab Erhalt.
<b>Aufreinigung</b>	Affinitätsreinigung

**Anwendung**

<b>Verdünnungsverhältnis</b>	WB 1:500-1:2000,IHC 1:200-1:1000,ICC/IF 1:20-1:50,IP 1:20-1:50
<b>Molekulargewicht</b>	Calculated MW:86 kDa; Observed MW:100 kDa

**Antigen-Informationen**

<b>Genname</b>	CD10
<b>Alternative Namen</b>	NEP; SFE; CD10; CALLA; CMT2T; SCA43
<b>Gen-ID</b>	4311
<b>SwissProt ID</b>	P08473
<b>Immunogen</b>	Ein synthetisches Peptid des humanen CD10

**Hintergrund**

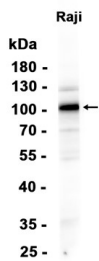
Das von diesem Gen kodierte Protein ist ein Typ-II-Transmembran-Glykoprotein und ein häufiges Antigen der akuten

lymphatischen Leukämie (ALL). Es ist ein wichtiger Zelloberflächenmarker für die Diagnose der akuten lymphatischen Leukämie beim Menschen. Das kodierte Protein findet sich auf Leukämiezellen des Prä-B-Zell-Phänotyps, die 85 % der ALL-Fälle ausmachen. Es ist jedoch nicht auf Leukämiezellen beschränkt, sondern kommt auch in verschiedenen normalen Geweben vor. Das Protein ist eine neutrale Endopeptidase, die Peptide an der Aminoseite hydrophober Reste spaltet und mehrere Peptidhormone, darunter Glucagon, Enkephaline, Substanz P, Neurotensin, Oxytocin und Bradykinin, inaktiviert. [bereitgestellt von RefSeq, Aug. 2017]

## Forschungsbereich

-

## Bilddaten



Western-Blot-Analyse von Extrakten aus Raji-Zellen unter Verwendung eines monoklonalen Kaninchen-Antikörpers gegen CD10 in einer Verdünnung von 1:1000.