

Produktname: YKL-40/CHI3L1 Kaninchen-monoklonaler Antikörper**Katalog-Nr.: AMRe87417**

Nur für Forschungszwecke.

Zusammenfassung

Beschreibung	Rekombinanter monoklonaler Kaninchenantikörper
Host	Kaninchen
Anwendung	WB,IHC,FC
Reaktivität	Menschlich
Konjugation	Unkonjugiert
Modifikation	Unverändert
Isotyp	IgG
Klonalität	Monoklonal
Form	Flüssig
Konzentration	-
Lagerung	Aliquotieren und bei -20°C lagern (12 Monate haltbar).Frost/Tau-Zyklen vermeiden.
Versand	Eisbeutel
Puffer	Geliefert in 50 mM Tris-Glycin (pH 7,4), 0,15 M NaCl, 40 % Glycerin, 0,01 % Natriumazid und 0,05 % Schutzprotein. Haltbar für 12 Monate ab Erhalt.
Aufreinigung	Affinitätsreinigung

Anwendung

Verdünnungsverhältnis	WB 1:500-1:2000,IHC 1:100-1:200,FC 1:200-1:500
Molekulargewicht	Calculated MW:43 kDa; Observed MW:43 kDa

Antigen-Informationen

Genname	YKL-40/CHI3L1
Alternative Namen	GP39; ASRT7; GP-39; YK-40; YKL40; CGP-39; YKL-40; YYL-40; HC-gp39; HCGP-3P; hCGP-39
Gen-ID	1116
SwissProt ID	P36222
Immunogen	Rekombinantes Protein des humanen YKL-40/CHI3L1

Hintergrund

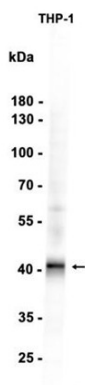
Chitinase katalysiert die Hydrolyse von Chitin, einem häufig vorkommenden Glykopolymer in Insektenexoskeletten und

Pilzzellwänden. Die Glycosidhydrolase-18-Familie der Chitinase umfasst acht humane Mitglieder. Dieses Gen kodiert für ein Glykoprotein der Glycosylhydrolase-18-Familie. Das Protein besitzt keine Chitinaseaktivität und wird von aktivierten Makrophagen, Chondrozyten, Neutrophilen und Synovialzellen sezerniert. Es wird angenommen, dass das Protein eine Rolle bei Entzündungsprozessen und der Geweberegeneration spielt. [bereitgestellt von RefSeq, Sep. 2009]

Forschungsbereich

-

Bilddaten



Western-Blot-Analyse von Extrakten aus THP-1-Zellen unter Verwendung des monoklonalen Kaninchen-Antikörpers YKL-40/CHI3L1 in einer Verdünnung von 1:1000.