

**Produktname: SPARCL1 Kaninchen-monoklonaler Antikörper****Katalog-Nr.: AMRe87416**

Nur für Forschungszwecke.

**Zusammenfassung**

<b>Beschreibung</b>	Rekombinanter monoklonaler Kaninchenantikörper
<b>Host</b>	Kaninchen
<b>Anwendung</b>	WB,IHC
<b>Reaktivität</b>	Menschlich
<b>Konjugation</b>	Unkonjugiert
<b>Modifikation</b>	Unverändert
<b>Isotyp</b>	IgG
<b>Klonalität</b>	Monoklonal
<b>Form</b>	Flüssig
<b>Konzentration</b>	0,5 mg/ml. Die Konzentration dieses Produkts kann chargenabhängig sein.
<b>Lagerung</b>	Aliquotieren und bei -20°C lagern (12 Monate haltbar).Frost/Tau-Zyklen vermeiden.
<b>Versand</b>	Eisbeutel
<b>Puffer</b>	Geliefert in 50 mM Tris-Glycin (pH 7,4), 0,15 M NaCl, 40 % Glycerin, 0,01 % Natriumazid und 0,05 % Schutzprotein. Haltbar für 12 Monate ab Erhalt.
<b>Aufreinigung</b>	Affinitätsreinigung

**Anwendung**

<b>Verdünnungsverhältnis</b>	WB 1:500-1:2000,IHC 1:200-1:1000
<b>Molekulargewicht</b>	Calculated MW:75 kDa; Observed MW:130 kDa

**Antigen-Informationen**

<b>Genname</b>	SPARCL1
<b>Alternative Namen</b>	SC1; MAST9; PIG33; MAST 9
<b>Gen-ID</b>	8404
<b>SwissProt ID</b>	Q14515
<b>Immunogen</b>	Rekombinantes Protein des humanen SPARCL1

**Hintergrund**

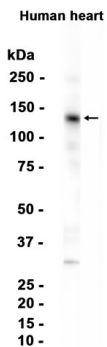
SPARCL1 (Secreted Protein, Acidic and Rich in Cysteines-like 1), auch bekannt als Hevin, SC1 oder MAST9, gehört zur SPARC-

Familie der extrazellulären Glykoproteine. SPARCL1 ist ein antiadhäsives Protein, das in Geweben wie Gehirn, Herz, Lunge, Muskeln und Nieren, jedoch nicht in der Leber, weit verbreitet exprimiert wird.

## Forschungsbereich

-

## Bilddaten



Western-Blot-Analyse von Extrakten aus menschlichem Herzgewebe unter Verwendung des monoklonalen Kaninchen-Antikörpers SPARCL1 in einer Verdünnung von 1:1000.