

Produktname: Sca1/Ly6A/E Kaninchen-monoklonaler Antikörper**Katalog-Nr.: AMRe87405**

Nur für Forschungszwecke.

Zusammenfassung

Beschreibung	Rekombinanter monoklonaler Kaninchenantikörper
Host	Kaninchen
Anwendung	WB,IHC
Reaktivität	Maus
Konjugation	Unkonjugiert
Modifikation	Unverändert
Isotyp	IgG
Klonalität	Monoklonal
Form	Flüssig
Konzentration	0,5 mg/ml. Die Konzentration dieses Produkts kann chargenabhängig sein.
Lagerung	Aliquotieren und bei -20°C lagern (12 Monate haltbar).Frost/Tau-Zyklen vermeiden.
Versand	Eisbeutel
Puffer	Geliefert in 50 mM Tris-Glycin (pH 7,4), 0,15 M NaCl, 40 % Glycerin, 0,01 % Natriumazid und 0,05 % Schutzprotein. Haltbar für 12 Monate ab Erhalt.
Aufreinigung	Affinitätsreinigung

Anwendung

Verdünnungsverhältnis	WB 1:500-1:2000,IHC 1:200-1:1000
Molekulargewicht	Calculated MW:14 kDa; Observed MW:18 kDa

Antigen-Informationen

Genname	Sca1/Ly6A/E
Alternative Namen	TAP; Sca1; Sca-1; Ly-6A.2; Ly-6A/E; Ly-6E.1
Gen-ID	110454
SwissProt ID	P05533
Immunogen	Rekombinantes Protein der Maus Sca1/Ly6A/E

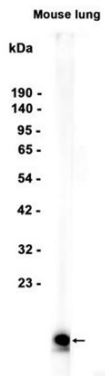
Hintergrund

T-Zell-Aktivierung

Forschungsbereich

-

Bilddaten



Western-Blot-Analyse von Extrakten aus Mauslungengewebe mit db12583 in einer Verdünnung von 1:1000.