

**Produktname: Pan-Cadherin-Kaninchen-monoklonaler Antikörper****Katalog-Nr.: AMRe87400**

Nur für Forschungszwecke.

**Zusammenfassung**

<b>Beschreibung</b>	Rekombinanter monoklonaler Kaninchenantikörper
<b>Host</b>	Kaninchen
<b>Anwendung</b>	WB,IHC,ICC/IF
<b>Reaktivität</b>	Menschlich
<b>Konjugation</b>	Unkonjugiert
<b>Modifikation</b>	Unverändert
<b>Isotyp</b>	IgG
<b>Klonalität</b>	Monoklonal
<b>Form</b>	Flüssig
<b>Konzentration</b>	-
<b>Lagerung</b>	Aliquotieren und bei -20°C lagern (12 Monate haltbar).Frost/Tau-Zyklen vermeiden.
<b>Versand</b>	Eisbeutel
<b>Puffer</b>	Geliefert in 50 mM Tris-Glycin (pH 7,4), 0,15 M NaCl, 40 % Glycerin, 0,01 % Natriumazid und 0,05 % Schutzprotein. Haltbar für 12 Monate ab Erhalt.
<b>Aufreinigung</b>	Affinitätsreinigung

**Anwendung**

<b>Verdünnungsverhältnis</b>	WB 1:500-1:2000,IHC 1:100-1:200,ICC/IF 1:20-1:50
<b>Molekulargewicht</b>	Calculated MW:91 kDa; Observed MW:120 kDa

**Antigen-Informationen**

<b>Genname</b>	pan Cadherin
<b>Alternative Namen</b>	CDHP; HJMD; PCAD
<b>Gen-ID</b>	1001
<b>SwissProt ID</b>	P22223
<b>Immunogen</b>	Rekombinantes Protein des humanen P-Cadherins

**Hintergrund**

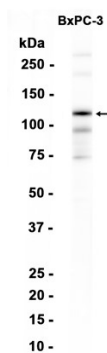
Dieses Gen kodiert ein klassisches Cadherin der Cadherin-Superfamilie. Alternatives Spleißen führt zu mehreren

Transkriptvarianten, von denen mindestens eine ein Präprotein kodiert, das proteolytisch zum reifen Glykoprotein prozessiert wird. Dieses calciumabhängige Zell-Zell-Adhäsionsprotein besteht aus fünf extrazellulären Cadherin-Repeats, einer Transmembranregion und einem hochkonservierten zytoplasmatischen Schwanz. Das Gen befindet sich in einem Gencluster auf dem langen Arm von Chromosom 16, der an Ereignissen des Verlusts der Heterozygotie bei Brust- und Prostatakrebs beteiligt ist. Darüber hinaus wird eine aberrante Expression dieses Proteins in Zervixadenokarzinomen beobachtet. Mutationen in diesem Gen sind mit dem Hypotrichose-mit-juveniler-Makuladystrophie-Syndrom (EEMS) assoziiert. [bereitgestellt von RefSeq, Nov. 2015]

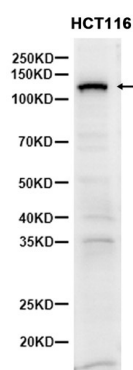
## Forschungsbereich

-

## Bilddaten



Western-Blot-Analyse von Extrakten aus BxPC-3-Zellen unter Verwendung eines Pan-Cadherin-Kaninchen-Monoklonal-Antikörpers in einer Verdünnung von 1:1000.



Western-Blot-Analyse von Extrakten aus HCT116-Zellen mit AMRe87400 in einer Verdünnung von 1:1000.