

Produktname: PRPF31 Kaninchen-monoklonaler Antikörper**Katalog-Nr.: AMRe87398**

Nur für Forschungszwecke.

Zusammenfassung

Beschreibung	Rekombinanter monoklonaler Kaninchenantikörper
Host	Kaninchen
Anwendung	WB,ICC/IF,FC
Reaktivität	Mensch, Maus, Ratte
Konjugation	Unkonjugiert
Modifikation	Unverändert
Isotyp	IgG
Klonalität	Monoklonal
Form	Flüssig
Konzentration	0,55 mg/ml. Die Konzentration dieses Produkts kann chargenabhängig sein.
Lagerung	Aliquotieren und bei -20°C lagern (12 Monate haltbar).Frost/Tau-Zyklen vermeiden.
Versand	Eisbeutel
Puffer	Geliefert in 50 mM Tris-Glycin (pH 7,4), 0,15 M NaCl, 40 % Glycerin, 0,01 % Natriumazid und 0,05 % Schutzprotein. Haltbar für 12 Monate ab Erhalt.
Aufreinigung	Affinitätsreinigung

Anwendung

Verdünnungsverhältnis	WB 1:1000-1:5000,ICC/IF 1:100-1:200,FC 1:100-1:200
Molekulargewicht	Calculated MW:56 kDa; Observed MW:56 kDa

Antigen-Informationen

Genname	PRPF31
Alternative Namen	RP11; PRP31; SNRNP61; NY-BR-99
Gen-ID	26121
SwissProt ID	Q8WWY3
Immunogen	Ein synthetisches Peptid des humanen PRPF31

Hintergrund

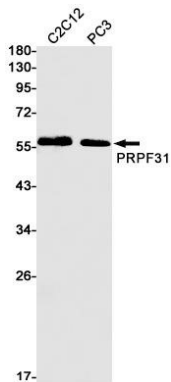
Dieses Gen kodiert eine Komponente des Spleißosom-Komplexes und ist eines von mehreren Genen, die Retinitis pigmentosa

verursachen. Wenn das Genprodukt dem Spleißosom-Komplex hinzugefügt wird, erfolgt dessen Aktivierung. [bereitgestellt von RefSeq, Januar 2009]

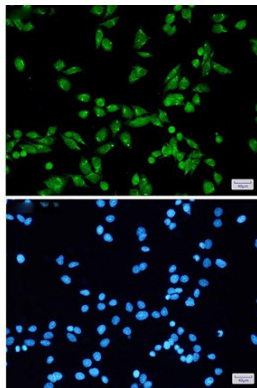
Forschungsbereich

-

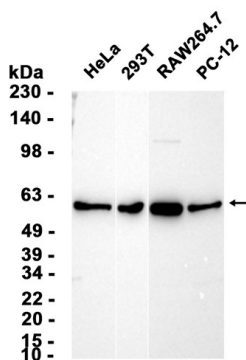
Bilddaten



Western-Blot-Nachweis von PRPF31 in C2C12,PC3-Zelllysaten unter Verwendung eines PRPF31-Antikörpers (1:1000 verdünnt).



Immunfluoreszenzanalyse von HeLa-Zellen mit dem Antikörper AMRe87398 (grün) und DAPI (blau).



Western-Blot-Analyse von Extrakten aus HeLa,293T,RAW264.7,PC-12-Zellen mit AMRe87398 in einer Verdünnung von 1:3000.