

**Produktname: MICA/B Kaninchen-monoklonaler Antikörper****Katalog-Nr.: AMRe87389**

Nur für Forschungszwecke.

**Zusammenfassung**

<b>Beschreibung</b>	Rekombinanter monoklonaler Kaninchenantikörper
<b>Host</b>	Kaninchen
<b>Anwendung</b>	WB,IHC
<b>Reaktivität</b>	Menschlich
<b>Konjugation</b>	Unkonjugiert
<b>Modifikation</b>	Unverändert
<b>Isotyp</b>	IgG
<b>Klonalität</b>	Monoklonal
<b>Form</b>	Flüssig
<b>Konzentration</b>	-
<b>Lagerung</b>	Aliquotieren und bei -20°C lagern (12 Monate haltbar).Frost/Tau-Zyklen vermeiden.
<b>Versand</b>	Eisbeutel
<b>Puffer</b>	Geliefert in 50 mM Tris-Glycin (pH 7,4), 0,15 M NaCl, 40 % Glycerin, 0,01 % Natriumazid und 0,05 % Schutzprotein. Haltbar für 12 Monate ab Erhalt.
<b>Aufreinigung</b>	Affinitätsreinigung

**Anwendung**

<b>Verdünnungsverhältnis</b>	WB 1:1000-1:5000,IHC 1:200-1:500
<b>Molekulargewicht</b>	Calculated MW:43 kDa; Observed MW:60,75 kDa

**Antigen-Informationen**

<b>Genname</b>	MICA/B
<b>Alternative Namen</b>	MIC-A; PERB11.1
<b>Gen-ID</b>	100507436
<b>SwissProt ID</b>	Q29980
<b>Immunogen</b>	Rekombinantes Protein des humanen MICA/B

**Hintergrund**

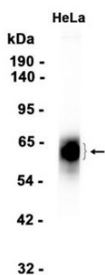
Dieses Gen kodiert das hochpolymorphe MHC-Klasse-I-Ketten-verwandte Protein A (MICA). Das Proteinprodukt wird auf der

Zelloberfläche exprimiert, scheint aber – anders als kanonische Klasse-I-Moleküle – nicht mit  $\beta$ 2-Mikroglobulin zu assoziieren. Es ist ein Ligand für den integralen Membranproteinrezeptor NKG2-D Typ II. Das Protein fungiert als stressinduziertes Antigen, das von intestinalen epithelialen  $\gamma\delta$ -T-Zellen breit erkannt wird. Variationen in diesem Gen wurden mit einer erhöhten Anfälligkeit für Psoriasis Typ 1 und Psoriasis-Arthritis in Verbindung gebracht, und die Abspaltung von MICA-verwandten Antikörpern und Liganden ist an der Progression von monoklonaler Gammopathie unbestimmter Signifikanz zum multiplen Myelom beteiligt. Alternatives Spleißen dieses Gens führt zu mehreren Transkriptvarianten. [bereitgestellt von RefSeq, Jan. 2014]

## Forschungsbereich

-

## Bilddaten



Western-Blot-Analyse von Extrakten aus HeLa-Zellen unter Verwendung des monoklonalen Kaninchen-Antikörpers MICA/B in einer Verdünnung von 1:1000.