

Produktname: Podoplanin/gp36 Kaninchen-monoklonaler Antikörper**Katalog-Nr.: AMRe87388**

Nur für Forschungszwecke.

Zusammenfassung

Beschreibung	Rekombinanter monoklonaler Kaninchenantikörper
Host	Kaninchen
Anwendung	WB,IHC,FC,IP
Reaktivität	Menschlich
Konjugation	Unkonjugiert
Modifikation	Unverändert
Isotyp	IgG
Klonalität	Monoklonal
Form	Flüssig
Konzentration	0,15 mg/ml. Die Konzentration dieses Produkts kann chargenabhängig sein.
Lagerung	Aliquotieren und bei -20°C lagern (12 Monate haltbar).Frost/Tau-Zyklen vermeiden.
Versand	Eisbeutel
Puffer	Geliefert in 50 mM Tris-Glycin (pH 7,4), 0,15 M NaCl, 40 % Glycerin, 0,01 % Natriumazid und 0,05 % Schutzprotein. Haltbar für 12 Monate ab Erhalt.
Aufreinigung	Affinitätsreinigung

Anwendung

Verdünnungsverhältnis	WB 1:500-1:2000,IHC 1:500-1:2000,FC 1:200-1:500,IP 1:20-1:50
Molekulargewicht	Calculated MW:17 kDa; Observed MW:36 kDa

Antigen-Informationen

Genname	Podoplanin/gp36
Alternative Namen	T1A; GP36; GP40; Gp38; OTS8; T1A2; T1A; T1A-2; AGGRUS; HT1A-1; PA2.26
Gen-ID	10630
SwissProt ID	Q86YL7
Immunogen	Rekombinantes Protein des humanen Podoplanins/gp36

Hintergrund

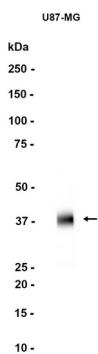
Dieses Gen kodiert für ein integrales Membranglykoprotein vom Typ I mit vielfältiger Verteilung in menschlichen Geweben. Die

physiologische Funktion dieses Proteins könnte mit seinem Mucin-Charakter zusammenhängen. Das homologe Protein anderer Spezies wurde als Differenzierungsantigen und Influenzavirus-Rezeptor beschrieben. Die spezifische Funktion dieses Proteins ist noch nicht geklärt, es wird jedoch als Marker für Lungenschädigung vorgeschlagen. Alternativ gespleißte Transkriptvarianten, die für verschiedene Isoformen kodieren, wurden identifiziert. [bereitgestellt von RefSeq, Juli 2008]

Forschungsbereich

-

Bilddaten



Western-Blot-Analyse von Extrakten aus U-87 MG-Zellen unter Verwendung des monoklonalen Kaninchen-Antikörpers Podoplanin/gp36 in einer Verdünnung von 1:1000.