
Produktname: ICAM2 Kaninchen-monoklonaler Antikörper**Katalog-Nr.: AMRe87387**

Nur für Forschungszwecke.

Zusammenfassung

Beschreibung	Rekombinanter monoklonaler Kaninchenantikörper
Host	Kaninchen
Anwendung	WB,IHC
Reaktivität	Menschlich
Konjugation	Unkonjugiert
Modifikation	Unverändert
Isotyp	IgG
Klonalität	Monoklonal
Form	Flüssig
Konzentration	0,15 mg/ml. Die Konzentration dieses Produkts kann chargenabhängig sein.
Lagerung	Aliquotieren und bei -20°C lagern (12 Monate haltbar).Frost/Tau-Zyklen vermeiden.
Versand	Eisbeutel
Puffer	Geliefert in 50 mM Tris-Glycin (pH 7,4), 0,15 M NaCl, 40 % Glycerin, 0,01 % Natriumazid und 0,05 % Schutzprotein. Haltbar für 12 Monate ab Erhalt.
Aufreinigung	Affinitätsreinigung

Anwendung

Verdünnungsverhältnis	WB 1:500-1:2000,IHC 1:500-1:2000
Molekulargewicht	Calculated MW:31 kDa; Observed MW:45,55 kDa

Antigen-Informationen

Genname	ICAM2
Alternative Namen	CD102
Gen-ID	3384
SwissProt ID	P13598
Immunogen	Rekombinantes Protein des humanen ICAM2

Hintergrund

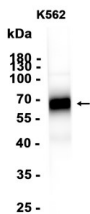
Das von diesem Gen kodierte Protein gehört zur Familie der interzellulären Adhäsionsmoleküle (ICAM). Alle ICAM-Proteine

sind Typ-I-Transmembran-Glykoproteine, enthalten 2–9 Immunglobulin-ähnliche C2-Domänen und binden an das Leukozyten-Adhäsionsprotein LFA-1. Dieses Protein könnte durch die Blockierung der LFA-1-abhängigen Zelladhäsion eine Rolle bei der Lymphozytenrezirkulation spielen. Es vermittelt Adhäsionsinteraktionen, die für die antigenspezifische Immunantwort, die NK-Zell-vermittelte Clearance, die Lymphozytenrezirkulation und andere zelluläre Interaktionen, die für die Immunantwort und -überwachung wichtig sind, von Bedeutung sind. Für dieses Gen wurden mehrere Transkriptvarianten gefunden, die für dasselbe Protein kodieren. [bereitgestellt von RefSeq, Juli 2008]

Forschungsbereich

-

Bilddaten



Western-Blot-Analyse von Extrakten aus K562-Zellen unter Verwendung eines monoklonalen Kaninchen-Antikörpers gegen ICAM2 in einer Verdünnung von 1:1000.