

Produktname: NETO2 Kaninchen-monoklonaler Antikörper**Katalog-Nr.: AMRe87372**

Nur für Forschungszwecke.

Zusammenfassung

Beschreibung	Rekombinanter monoklonaler Kaninchenantikörper
Host	Kaninchen
Anwendung	WB
Reaktivität	Mensch, Maus, Ratte
Konjugation	Unkonjugiert
Modifikation	Unverändert
Isotyp	IgG
Klonalität	Monoklonal
Form	Flüssig
Konzentration	-
Lagerung	Aliquotieren und bei -20°C lagern (12 Monate haltbar).Frost/Tau-Zyklen vermeiden.
Versand	Eisbeutel
Puffer	Geliefert in 50 mM Tris-Glycin (pH 7,4), 0,15 M NaCl, 40 % Glycerin, 0,01 % Natriumazid und 0,05 % Schutzprotein. Haltbar für 12 Monate ab Erhalt.
Aufreinigung	Affinitätsreinigung

Anwendung

Verdünnungsverhältnis	WB 1:1000-1:5000
Molekulargewicht	Calculated MW:59 kDa; Observed MW:59 kDa

Antigen-Informationen

Genname	NETO2
Alternative Namen	BTCL2; NEOT2
Gen-ID	81831
SwissProt ID	Q8NC67
Immunogen	Ein synthetisches Peptid des menschlichen NETO2

Hintergrund

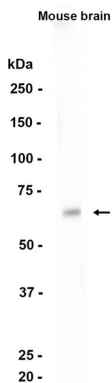
Dieses Gen kodiert für ein vorhergesagtes Transmembranprotein mit zwei extrazellulären CUB-Domänen, gefolgt von einer

LDL-A-Domäne (LDLa). Ein ähnliches Gen in Ratten kodiert für ein Protein, das die Glutamat-Signalübertragung im Gehirn durch Regulation der Kainatrezeptorfunktion moduliert. Die Expression dieses Gens könnte ein Biomarker für proliferierende infantile Hämangiome sein. Ein Pseudogen dieses Gens befindet sich auf dem langen Arm von Chromosom 8. Alternativ gespleißte Transkriptvarianten, die für mehrere Isoformen kodieren, wurden für dieses Gen beobachtet. [bereitgestellt von RefSeq, Jan. 2011]

Forschungsbereich

-

Bilddaten



Western-Blot-Analyse von Extrakten aus Mausgehirngewebe unter Verwendung des monoklonalen Kaninchen-Antikörpers NETO2 in einer Verdünnung von 1:1000.