

Produktname: Ube2L6 Kaninchen-monoklonaler Antikörper**Katalog-Nr.: AMRe87368**

Nur für Forschungszwecke.

Zusammenfassung

Beschreibung	Rekombinanter monoklonaler Kaninchenantikörper
Host	Kaninchen
Anwendung	WB,IHC
Reaktivität	Menschlich
Konjugation	Unkonjugiert
Modifikation	Unverändert
Isotyp	IgG
Klonalität	Monoklonal
Form	Flüssig
Konzentration	-
Lagerung	Aliquotieren und bei -20°C lagern (12 Monate haltbar).Frost/Tau-Zyklen vermeiden.
Versand	Eisbeutel
Puffer	Geliefert in 50 mM Tris-Glycin (pH 7,4), 0,15 M NaCl, 40 % Glycerin, 0,01 % Natriumazid und 0,05 % Schutzprotein. Haltbar für 12 Monate ab Erhalt.
Aufreinigung	Affinitätsreinigung

Anwendung

Verdünnungsverhältnis	WB 1:1000-1:5000,IHC 1:200-1:500
Molekulargewicht	Calculated MW:18 kDa; Observed MW:18 kDa

Antigen-Informationen

Genname	Ube2L6
Alternative Namen	RIG-B; UBCH8
Gen-ID	9246
SwissProt ID	O14933
Immunogen	Ein synthetisches Peptid des humanen Ube2L6

Hintergrund

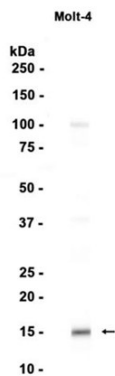
Die Modifizierung von Proteinen mit Ubiquitin ist ein wichtiger zellulärer Mechanismus, um abnorme oder kurzlebige Proteine

dem Abbau zuzuführen. An der Ubiquitinierung sind mindestens drei Enzymklassen beteiligt: Ubiquitin-aktivierende Enzyme (E1), Ubiquitin-konjugierende Enzyme (E2) und Ubiquitin-Protein-Ligasen (E3). Dieses Gen kodiert für ein Mitglied der E2-Familie der Ubiquitin-konjugierenden Enzyme. Das Enzym weist eine hohe Ähnlichkeit in seiner Primärstruktur mit dem vom Gen UBE2L3 kodierten Enzym auf. Für dieses Gen wurden zwei alternativ gespleißte Transkriptvarianten gefunden, die für unterschiedliche Isoformen kodieren. [bereitgestellt von RefSeq, Mai 2011]

Forschungsbereich

-

Bilddaten



Western-Blot-Analyse von Extrakten aus Molt-4-Zellen unter Verwendung des monoklonalen Kaninchen-Antikörpers Ube2L6 in einer Verdünnung von 1:1000.