

Produktname: Dishevelled 3 Kaninchen-monoklonaler Antikörper**Katalog-Nr.: AMRe87334**

Nur für Forschungszwecke.

Zusammenfassung

Beschreibung	Rekombinanter monoklonaler Kaninchenantikörper
Host	Kaninchen
Anwendung	WB,ICC/IF,FC
Reaktivität	Mensch, Maus, Ratte
Konjugation	Unkonjugiert
Modifikation	Unverändert
Isotyp	IgG
Klonalität	Monoklonal
Form	Flüssig
Konzentration	-
Lagerung	Aliquotieren und bei -20°C lagern (12 Monate haltbar).Frost/Tau-Zyklen vermeiden.
Versand	Eisbeutel
Puffer	Geliefert in 50 mM Tris-Glycin (pH 7,4), 0,15 M NaCl, 40 % Glycerin, 0,01 % Natriumazid und 0,05 % Schutzprotein. Haltbar für 12 Monate ab Erhalt.
Aufreinigung	Affinitätsreinigung

Anwendung

Verdünnungsverhältnis	WB 1:500-1:2000,ICC/IF 1:20-1:50,FC 1:100-1:200
Molekulargewicht	Calculated MW:78 kDa; Observed MW:97 kDa

Antigen-Informationen

Genname	Dishevelled 3
Alternative Namen	DRS3
Gen-ID	1857
SwissProt ID	Q92997
Immunogen	Ein synthetisches Peptid des menschlichen Dishevelled 3

Hintergrund

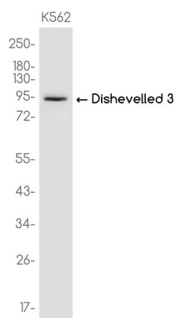
Dieses Gen gehört zu einer Multigenfamilie und weist eine hohe Ähnlichkeit mit dem Drosophila-Gen dishevelled (dsh) auf. Das

Drosophila-Gen *dishevelled* kodiert für ein zytoplasmatisches Phosphoprotein, das die Zellproliferation reguliert.
[bereitgestellt von RefSeq, Juli 2008]

Forschungsbereich

-

Bilddaten



Western-Blot-Analyse von Extrakten aus K562-Zellen unter Verwendung des Dishevelled 3 Kaninchen-Monoklonal-Antikörpers in einer Verdünnung von 1:1000.