

Produktname: CRF Kaninchen-monoklonaler Antikörper**Katalog-Nr.: AMRe87333**

Nur für Forschungszwecke.

Zusammenfassung

Beschreibung	Rekombinanter monoklonaler Kaninchenantikörper
Host	Kaninchen
Anwendung	WB
Reaktivität	Mensch, Maus, Ratte
Konjugation	Unkonjugiert
Modifikation	Unverändert
Isotyp	IgG
Klonalität	Monoklonal
Form	Flüssig
Konzentration	-
Lagerung	Aliquotieren und bei -20°C lagern (12 Monate haltbar).Frost/Tau-Zyklen vermeiden.
Versand	Eisbeutel
Puffer	Geliefert in 50 mM Tris-Glycin (pH 7,4), 0,15 M NaCl, 40 % Glycerin, 0,01 % Natriumazid und 0,05 % Schutzprotein. Haltbar für 12 Monate ab Erhalt.
Aufreinigung	Affinitätsreinigung

Anwendung

Verdünnungsverhältnis	WB 1:500-1:2000
Molekulargewicht	Calculated MW:21 kDa; Observed MW:21 kDa

Antigen-Informationen

Genname	CRF
Alternative Namen	CRF; CRH1
Gen-ID	1392
SwissProt ID	P06850
Immunogen	Ein synthetisches Peptid des humanen CRF

Hintergrund

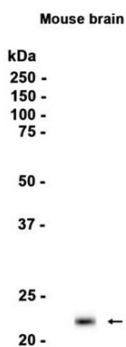
Dieses Gen kodiert ein Mitglied der Corticotropin-Releasing-Faktor-Familie. Das kodierte Präproprotein wird proteolytisch

prozessiert, um das reife Neuropeptidhormon zu generieren. Als Reaktion auf Stress wird dieses Hormon vom paraventriculären Kern (PVN) des Hypothalamus sezerniert, bindet an Corticotropin-Releasing-Hormon-Rezeptoren und stimuliert die Freisetzung von adrenocorticotropem Hormon (ACTH) aus der Hypophyse. Ein deutlicher Rückgang dieses Proteins wurde im Zusammenhang mit der Alzheimer-Krankheit beobachtet. Ein autosomal-rezessiver hypothalamischer Corticotropinmangel hat vielfältige und potenziell tödliche metabolische Folgen, darunter Hypoglykämie und Hepatitis. Neben der Produktion im Hypothalamus wird dieses Protein auch in peripheren Geweben wie T-Lymphozyten synthetisiert und in der Plazenta stark exprimiert. In der Plazenta dient es als Marker zur Bestimmung der Schwangerschaftsdauer sowie des Geburtszeitpunkts. Zu Beginn der Geburt kommt es zu einem raschen Anstieg des Hormonspiegels im Blut, was darauf hindeutet, dass dieses Protein neben seinen Stoffwechselfunktionen auch als Auslöser der Geburt fungieren könnte. [bereitgestellt von RefSeq, Nov. 2015]

Forschungsbereich

-

Bilddaten



Western-Blot-Analyse von Extrakten aus Mausgehirngewebe unter Verwendung eines monoklonalen CRF-Kaninchenantikörpers in einer Verdünnung von 1:1000.