

Produktname: Lumican Kaninchen-monoklonaler Antikörper**Katalog-Nr.: AMRe87328**

Nur für Forschungszwecke.

Zusammenfassung

Beschreibung	Rekombinanter monoklonaler Kaninchenantikörper
Host	Kaninchen
Anwendung	WB,IHC,ICC/IF,FC
Reaktivität	Mensch, Maus, Ratte
Konjugation	Unkonjugiert
Modifikation	Unverändert
Isotyp	IgG
Klonalität	Monoklonal
Form	Flüssig
Konzentration	0,51 mg/ml. Die Konzentration dieses Produkts kann chargenabhängig sein.
Lagerung	Aliquotieren und bei -20°C lagern (12 Monate haltbar).Frost/Tau-Zyklen vermeiden.
Versand	Eisbeutel
Puffer	Geliefert in 50 mM Tris-Glycin (pH 7,4), 0,15 M NaCl, 40 % Glycerin, 0,01 % Natriumazid und 0,05 % Schutzprotein. Haltbar für 12 Monate ab Erhalt.
Aufreinigung	Affinitätsreinigung

Anwendung

Verdünnungsverhältnis	WB 1:1000-1:5000,IHC 1:50-1:100,ICC/IF 1:200-1:500,FC 1:100-1:200
Molekulargewicht	Calculated MW:38 kDa; Observed MW:60 kDa

Antigen-Informationen

Genname	Lumican
Alternative Namen	LDC; SLRR2D
Gen-ID	4060
SwissProt ID	P51884
Immunogen	Ein synthetisches Peptid des menschlichen Lumican

Hintergrund

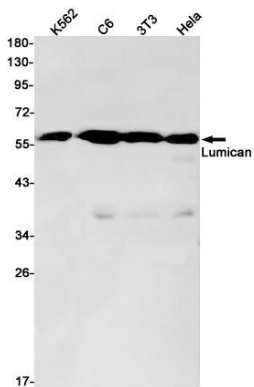
Dieses Gen kodiert ein Mitglied der Familie der kleinen Leucin-reichen Proteoglykane (SLRP), zu der Decorin, Biglycan,

Fibromodulin, Keratocan, Epiphykan und Osteoglycin gehören. In diesen bifunktionellen Molekülen bindet der Proteinanteil an Kollagenfibrillen, während die hochgeladenen hydrophilen Glykosaminoglykane die Abstände zwischen den Fibrillen regulieren. Lumican ist das wichtigste Keratansulfat-Proteoglykan der Hornhaut, kommt aber auch in interstitiellen Kollagenmatrizen im gesamten Körper vor. Lumican reguliert möglicherweise die Organisation und das Umfangswachstum von Kollagenfibrillen, die Hornhauttransparenz sowie die Migration von Epithelzellen und die Gewebereparatur. [bereitgestellt von RefSeq, Juli 2008]

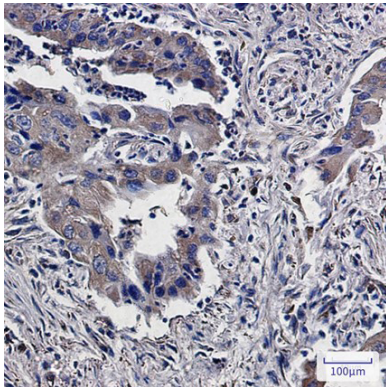
Forschungsbereich

-

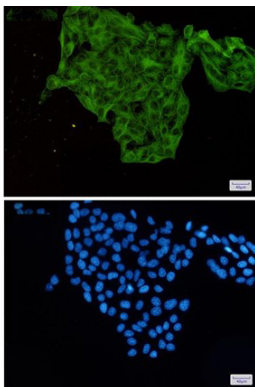
Bilddaten



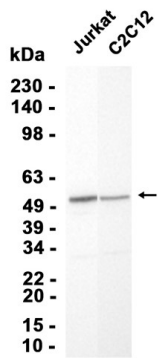
Western-Blot-Nachweis von Lumican in Lysaten von K562-, C6-, 3T3- und HeLa-Zellen unter Verwendung eines Lumican-Antikörpers (1:1000 verdünnt).



Immunohistochemische Analyse von in Paraffin eingebettetem menschlichem Lungenkrebs unter Verwendung des Antikörpers AMRe87328.



Immunfluoreszenzanalyse von HeLa-Zellen mit dem Antikörper AMRe87328 (grün) und DAPI (blau).



Western-Blot-Analyse von Extrakten aus Jurkat- und C2C12-Zellen mit AMRe87328 in einer Verdünnung von 1:1000.