

Produktname: TXNL1 Kaninchen-monoklonaler Antikörper**Katalog-Nr.: AMRe87321**

Nur für Forschungszwecke.

Zusammenfassung

Beschreibung	Rekombinanter monoklonaler Kaninchenantikörper
Host	Kaninchen
Anwendung	WB,IHC,ICC/IF,FC
Reaktivität	Mensch, Maus, Ratte
Konjugation	Unkonjugiert
Modifikation	Unverändert
Isotyp	IgG
Klonalität	Monoklonal
Form	Flüssig
Konzentration	0,51 mg/ml. Die Konzentration dieses Produkts kann chargenabhängig sein.
Lagerung	Aliquotieren und bei -20°C lagern (12 Monate haltbar).Frost/Tau-Zyklen vermeiden.
Versand	Eisbeutel
Puffer	Geliefert in 50 mM Tris-Glycin (pH 7,4), 0,15 M NaCl, 40 % Glycerin, 0,01 % Natriumazid und 0,05 % Schutzprotein. Haltbar für 12 Monate ab Erhalt.
Aufreinigung	Affinitätsreinigung

Anwendung

Verdünnungsverhältnis	WB 1:1000-1:5000,IHC 1:100-1:200,ICC/IF 1:100-1:200,FC 1:50-1:100
Molekulargewicht	Calculated MW:32 kDa; Observed MW:32 kDa

Antigen-Informationen

Genname	TXNL1
Alternative Namen	Txl; TXNL; TRP32; TXL-1; HEL-S-114
Gen-ID	9352
SwissProt ID	O43396
Immunogen	Ein synthetisches Peptid des humanen TXNL1

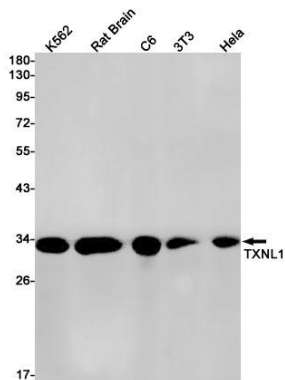
Hintergrund

Thioredoxin-ähnliches Protein 1

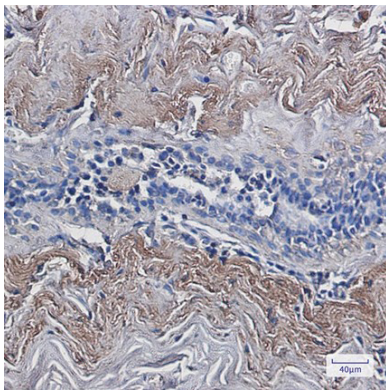
Forschungsbereich

-

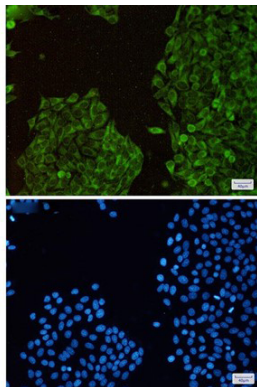
Bilddaten



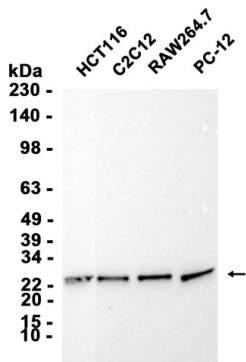
Western-Blot-Nachweis von TXNL1 in Lysaten von K562-, Rattenhirn-, C6-, 3T3- und HeLa-Zellen unter Verwendung eines TXNL1-Antikörpers (1:1000 verdünnt).



Immunohistochemische Analyse von in Paraffin eingebettetem menschlichem Brustkrebs unter Verwendung des Antikörpers AMRe87321.



Immunfluoreszenzanalyse von HeLa-Zellen mit dem Antikörper AMRe87321 (grün) und DAPI (blau).



Western-Blot-Analyse von Extrakten aus HCT116-, C2C12-, RAW264.7- und PC-12-Zellen mit AMRe87321 in einer Verdünnung von 1:3000.