

Produktname: Laminin Kaninchen monoklonaler Antikörper**Katalog-Nr.: AMRe87317**

Nur für Forschungszwecke.

Zusammenfassung

Beschreibung	Rekombinanter monoklonaler Kaninchenantikörper
Host	Kaninchen
Anwendung	WB,IHC,FC
Reaktivität	Maus
Konjugation	Unkonjugiert
Modifikation	Unverändert
Isotyp	IgG
Klonalität	Monoklonal
Form	Flüssig
Konzentration	-
Lagerung	Aliquotieren und bei -20°C lagern (12 Monate haltbar).Frost/Tau-Zyklen vermeiden.
Versand	Eisbeutel
Puffer	Geliefert in 50 mM Tris-Glycin (pH 7,4), 0,15 M NaCl, 40 % Glycerin, 0,01 % Natriumazid und 0,05 % Schutzprotein. Haltbar für 12 Monate ab Erhalt.
Aufreinigung	Affinitätsreinigung

Anwendung

Verdünnungsverhältnis	WB 1:500-1:2000,IHC 1:200-1:500,FC 1:20-1:50
Molekulargewicht	Calculated MW:172 kDa; Observed MW:172 kDa

Antigen-Informationen

Genname	Laminin
Alternative Namen	A1562206; AW240805; 1110064A23Rik
Gen-ID	23928
SwissProt ID	Q9R0B6
Immunogen	Rekombinantes Protein des Maus-Laminins gamma 3

Hintergrund

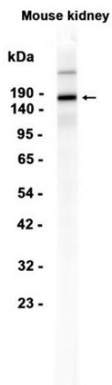
Laminin bindet über einen hochaffinen Rezeptor an Zellen und vermittelt vermutlich die Anheftung, Migration und

Organisation von Zellen zu Geweben während der Embryonalentwicklung durch Interaktion mit anderen extrazellulären Matrixkomponenten.

Forschungsbereich

-

Bilddaten



Western-Blot-Analyse von Extrakten aus Mausnierengewebe unter Verwendung eines monoklonalen Kaninchen-Antikörpers gegen Laminin in einer Verdünnung von 1:1000.