

**Produktname: TCP1 alpha/CCTA Kaninchen-monoklonaler Antikörper****Katalog-Nr.: AMRe87315**

Nur für Forschungszwecke.

**Zusammenfassung**

<b>Beschreibung</b>	Rekombinanter monoklonaler Kaninchenantikörper
<b>Host</b>	Kaninchen
<b>Anwendung</b>	WB,IHC,ICC/IF,IP
<b>Reaktivität</b>	Menschlich
<b>Konjugation</b>	Unkonjugiert
<b>Modifikation</b>	Unverändert
<b>Isotyp</b>	IgG
<b>Klonalität</b>	Monoklonal
<b>Form</b>	Flüssig
<b>Konzentration</b>	-
<b>Lagerung</b>	Aliquotieren und bei -20°C lagern (12 Monate haltbar).Frost/Tau-Zyklen vermeiden.
<b>Versand</b>	Eisbeutel
<b>Puffer</b>	Geliefert in 50 mM Tris-Glycin (pH 7,4), 0,15 M NaCl, 40 % Glycerin, 0,01 % Natriumazid und 0,05 % Schutzprotein. Haltbar für 12 Monate ab Erhalt.
<b>Aufreinigung</b>	Affinitätsreinigung

**Anwendung**

<b>Verdünnungsverhältnis</b>	WB 1:1000-1:5000,IHC 1:100-1:200,ICC/IF 1:100-1:200,IP 1:50-1:100
<b>Molekulargewicht</b>	Calculated MW:60 kDa; Observed MW:60 kDa

**Antigen-Informationen**

<b>Genname</b>	TCP1 alpha/CCTA
<b>Alternative Namen</b>	CCT1; CCTa; D6S230E; CCT-alpha; TCP-1-alpha
<b>Gen-ID</b>	6950
<b>SwissProt ID</b>	P17987
<b>Immunogen</b>	Ein synthetisches Peptid des humanen TCP1 alpha/CCTA

**Hintergrund**

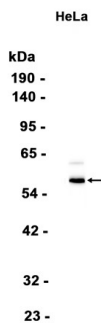
Das von diesem Gen kodierte Protein ist ein molekulares Chaperon und Bestandteil des Chaperonin-haltigen TCP1-Komplexes

(CCT), auch bekannt als TCP1-Ringkomplex (TRiC). Dieser Komplex besteht aus zwei identischen, übereinander gestapelten Ringen, die jeweils acht verschiedene Proteine enthalten. Entfaltete Polypeptide gelangen in die zentrale Kavität des Komplexes und werden ATP-abhängig gefaltet. Der Komplex faltet verschiedene Proteine, darunter Aktin und Tubulin. Alternative Spleißvarianten dieses Gens, die für unterschiedliche Isoformen kodieren, wurden charakterisiert. Darüber hinaus wurden drei Pseudogene gefunden, die von diesem Gen abzustammen scheinen. [bereitgestellt von RefSeq, Juni 2010]

## Forschungsbereich

-

## Bilddaten



Western-Blot-Analyse von Extrakten aus HeLa-Zellen unter Verwendung des monoklonalen Kaninchen-Antikörpers TCP1 alpha/CCTA in einer Verdünnung von 1:10000.