

Produktname: PEF1 Kaninchen-monoklonaler Antikörper**Katalog-Nr.: AMRe87307**

Nur für Forschungszwecke.

Zusammenfassung

Beschreibung	Rekombinanter monoklonaler Kaninchenantikörper
Host	Kaninchen
Anwendung	WB,FC
Reaktivität	Mensch, Maus, Ratte
Konjugation	Unkonjugiert
Modifikation	Unverändert
Isotyp	IgG
Klonalität	Monoklonal
Form	Flüssig
Konzentration	-
Lagerung	Aliquotieren und bei -20°C lagern (12 Monate haltbar).Frost/Tau-Zyklen vermeiden.
Versand	Eisbeutel
Puffer	Geliefert in 50 mM Tris-Glycin (pH 7,4), 0,15 M NaCl, 40 % Glycerin, 0,01 % Natriumazid und 0,05 % Schutzprotein. Haltbar für 12 Monate ab Erhalt.
Aufreinigung	Affinitätsreinigung

Anwendung

Verdünnungsverhältnis	WB 1:1000-1:5000,FC 1:10-1:100
Molekulargewicht	Calculated MW:30 kDa; Observed MW:30 kDa

Antigen-Informationen

Genname	PEF1
Alternative Namen	ABP32; PEF1A
Gen-ID	553115
SwissProt ID	Q9UBV8
Immunogen	Ein synthetisches Peptid des humanen PEF1

Hintergrund

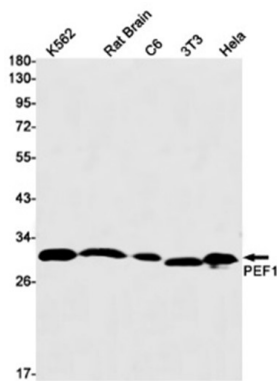
Dieses Gen kodiert für ein Calcium-bindendes Protein aus der Penta-EF-Hand-Proteinfamilie. Es wurde gezeigt, dass das

kodierte Protein mit dem Produkt des Gens für den programmierten Zelltod 6 (PD-6) ein Heterodimer bildet und dessen Funktion in der Ca^{2+} -Signalübertragung modulieren kann. Alternatives Spleißen führt zu mehreren Transkriptvarianten, und auf Chromosom 1 wurde ein Pseudogen identifiziert. [bereitgestellt von RefSeq, Mai 2010]

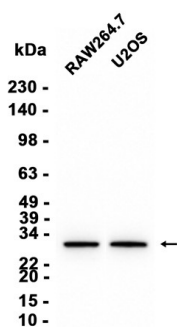
Forschungsbereich

-

Bilddaten



Western-Blot-Nachweis von PEF1 in Lysaten von K562-, Rattenhirn-, C6-, 3T3- und HeLa-Zellen unter Verwendung eines PEF1-Antikörpers (1:1000 verdünnt).



Western-Blot-Analyse von Extrakten aus RAW264.7- und U2OS-Zellen mit AMRe87307 in einer Verdünnung von 1:3000.