

Produktname: ATTY Kaninchen-monoklonaler Antikörper**Katalog-Nr.: AMRe87306**

Nur für Forschungszwecke.

Zusammenfassung

Beschreibung	Rekombinanter monoklonaler Kaninchenantikörper
Host	Kaninchen
Anwendung	WB,IHC
Reaktivität	Mensch, Maus, Ratte
Konjugation	Unkonjugiert
Modifikation	Unverändert
Isotyp	IgG
Klonalität	Monoklonal
Form	Flüssig
Konzentration	-
Lagerung	Aliquotieren und bei -20°C lagern (12 Monate haltbar).Frost/Tau-Zyklen vermeiden.
Versand	Eisbeutel
Puffer	Geliefert in 50 mM Tris-Glycin (pH 7,4), 0,15 M NaCl, 40 % Glycerin, 0,01 % Natriumazid und 0,05 % Schutzprotein. Haltbar für 12 Monate ab Erhalt.
Aufreinigung	Affinitätsreinigung

Anwendung

Verdünnungsverhältnis	WB 1:1000-1:5000,IHC 1:50-1:100
Molekulargewicht	Calculated MW:50 kDa; Observed MW:50 kDa

Antigen-Informationen

Genname	ATTY
Alternative Namen	TAT; Tyrosine aminotransferase
Gen-ID	6898
SwissProt ID	P17735
Immunogen	Ein synthetisches Peptid des menschlichen ATTY

Hintergrund

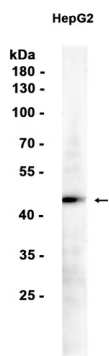
Dieses Kerngen kodiert für eine mitochondriale Tyrosin-Aminotransferase, die in der Leber vorkommt und die Umwandlung

von L-Tyrosin in p-Hydroxyphenylpyruvat katalysiert. Mutationen in diesem Gen verursachen Tyrosinämie (Typ II, Richner-Hanhart-Syndrom), eine Erkrankung, die mit ausgeprägten Haut- und Hornhautläsionen sowie möglicherweise kognitiven Beeinträchtigungen einhergeht. Ein regulatorisches Gen für die Tyrosin-Aminotransferase ist X-chromosomal vererbt. [bereitgestellt von RefSeq, Juli 2008]

Forschungsbereich

-

Bilddaten



Western-Blot-Analyse von Extrakten aus HepG2-Zellen unter Verwendung des monoklonalen Kaninchen-Antikörpers ATTY in einer Verdünnung von 1:100.