

Produktname: ENTPD5 Kaninchen-monoklonaler Antikörper**Katalog-Nr.: AMRe87296**

Nur für Forschungszwecke.

Zusammenfassung

Beschreibung	Rekombinanter monoklonaler Kaninchenantikörper
Host	Kaninchen
Anwendung	WB,IHC
Reaktivität	Mensch, Maus, Ratte
Konjugation	Unkonjugiert
Modifikation	Unverändert
Isotyp	IgG
Klonalität	Monoklonal
Form	Flüssig
Konzentration	-
Lagerung	Aliquotieren und bei -20°C lagern (12 Monate haltbar).Frost/Tau-Zyklen vermeiden.
Versand	Eisbeutel
Puffer	Geliefert in 50 mM Tris-Glycin (pH 7,4), 0,15 M NaCl, 40 % Glycerin, 0,01 % Natriumazid und 0,05 % Schutzprotein. Haltbar für 12 Monate ab Erhalt.
Aufreinigung	Affinitätsreinigung

Anwendung

Verdünnungsverhältnis	WB 1:1000-1:5000,IHC 1:100-1:200
Molekulargewicht	Calculated MW:48 kDa; Observed MW:48 kDa

Antigen-Informationen

Genname	ENTPD5
Alternative Namen	PCPH; CD39L4; NTPDase-5
Gen-ID	957
SwissProt ID	O75356
Immunogen	Ein synthetisches Peptid des humanen ENTPD5

Hintergrund

Das von diesem Gen kodierte Protein weist Ähnlichkeiten mit E-Typ-Nukleotidasen (NTPasen)/Ecto-ATPase/Apyrasen auf.

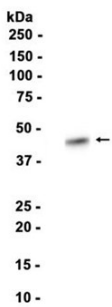
NTPasen wie CD39 vermitteln den Abbau extrazellulärer Nukleotide. ENTPD5 enthält vier Apyrase-konservierte Regionen, was charakteristisch für NTPasen ist. [bereitgestellt von RefSeq, Jan. 2009]

Forschungsbereich

-

Bilddaten

Human fetal kidney



Western-Blot-Analyse von Extrakten aus menschlichem fetalem Nierengewebe unter Verwendung des monoklonalen Kaninchenantikörpers ENTPD5 in einer Verdünnung von 1:1000.