

Produktname: GDF3 Kaninchen-monoklonaler Antikörper**Katalog-Nr.: AMRe87294**

Nur für Forschungszwecke.

Zusammenfassung

Beschreibung	Rekombinanter monoklonaler Kaninchenantikörper
Host	Kaninchen
Anwendung	WB
Reaktivität	Mensch, Maus, Ratte
Konjugation	Unkonjugiert
Modifikation	Unverändert
Isotyp	IgG
Klonalität	Monoklonal
Form	Flüssig
Konzentration	-
Lagerung	Aliquotieren und bei -20°C lagern (12 Monate haltbar).Frost/Tau-Zyklen vermeiden.
Versand	Eisbeutel
Puffer	Geliefert in 50 mM Tris-Glycin (pH 7,4), 0,15 M NaCl, 40 % Glycerin, 0,01 % Natriumazid und 0,05 % Schutzprotein. Haltbar für 12 Monate ab Erhalt.
Aufreinigung	Affinitätsreinigung

Anwendung

Verdünnungsverhältnis	WB 1:1000-1:5000
Molekulargewicht	Calculated MW:41 kDa; Observed MW:

Antigen-Informationen

Genname	GDF3
Alternative Namen	KFS3; MCOP7; MCOPCB6
Gen-ID	9573
SwissProt ID	Q9NR23
Immunogen	Ein synthetisches Peptid des humanen GDF3

Hintergrund

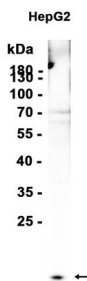
Dieses Gen kodiert einen sezernierten Liganden der TGF- β -Superfamilie (Transforming Growth Factor- β). Liganden dieser

Familie binden verschiedene TGF- β -Rezeptoren und führen so zur Rekrutierung und Aktivierung von SMAD-Transkriptionsfaktoren, welche die Genexpression regulieren. Das kodierte Präproprotein wird proteolytisch in die einzelnen Untereinheiten des Disulfid-verknüpften Homodimers gespalten. Dieses Protein spielt eine Rolle in der Augen- und Skelettentwicklung. Mutationen in diesem Gen sind mit Mikrophthalmie, Kolobom und Skelettanomalien beim Menschen assoziiert. [bereitgestellt von RefSeq, Aug. 2016]

Forschungsbereich

-

Bilddaten



Western-Blot-Analyse von Extrakten aus HepG2-Zellen unter Verwendung eines monoklonalen Kaninchen-Antikörpers gegen GDF3 in einer Verdünnung von 1:1000.