

Produktname: BACE1 Kaninchen-monoklonaler Antikörper**Katalog-Nr.: AMRe87292**

Nur für Forschungszwecke.

Zusammenfassung

Beschreibung	Rekombinanter monoklonaler Kaninchenantikörper
Host	Kaninchen
Anwendung	WB,IHC,IP
Reaktivität	Mensch, Maus, Ratte
Konjugation	Unkonjugiert
Modifikation	Unverändert
Isotyp	IgG
Klonalität	Monoklonal
Form	Flüssig
Konzentration	-
Lagerung	Aliquotieren und bei -20°C lagern (12 Monate haltbar).Frost/Tau-Zyklen vermeiden.
Versand	Eisbeutel
Puffer	Geliefert in 50 mM Tris-Glycin (pH 7,4), 0,15 M NaCl, 40 % Glycerin, 0,01 % Natriumazid und 0,05 % Schutzprotein. Haltbar für 12 Monate ab Erhalt.
Aufreinigung	Affinitätsreinigung

Anwendung

Verdünnungsverhältnis	WB 1:500-1:2000,IHC 1:50-1:100,IP 1:50-1:100
Molekulargewicht	Calculated MW:56 kDa; Observed MW:70 kDa

Antigen-Informationen

Genname	BACE1
Alternative Namen	ASP2; Bace; C76936
Gen-ID	23821
SwissProt ID	P56818
Immunogen	Rekombinantes Protein der Maus BACE1

Hintergrund

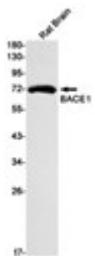
Dieses Gen kodiert für ein Mitglied der Peptidase-A1-Familie der Aspartatproteasen. Alternatives Spleißen führt zu mehreren

Transkriptvarianten, von denen mindestens eine ein Präprotein kodiert, das proteolytisch prozessiert wird, um die reife Protease zu generieren. Diese Transmembranprotease katalysiert den ersten Schritt der Bildung von Amyloid- β -Peptid aus dem Amyloid-Vorläuferprotein. Amyloid- β -Peptide sind der Hauptbestandteil von Amyloid- β -Plaques, die sich im Gehirn von Alzheimer-Patienten ansammeln. Homozygote Knockout-Mäuse für dieses Gen weisen eine Vielzahl von Defekten des Nervensystems, Wachstumsverzögerungen, Stoffwechselstörungen und eine erhöhte neonatale Letalität auf. [bereitgestellt von RefSeq, Nov. 2015]

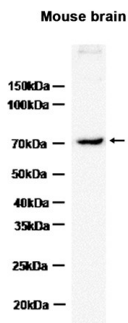
Forschungsbereich

-

Bilddaten



Western-Blot-Nachweis von BACE1 in Rattenhirnlysaten unter Verwendung eines BACE1-Antikörpers (1:1000 verdünnt).



Western-Blot-Analyse von Extrakten aus Mausgehirngewebe mit AMRe87292 in einer Verdünnung von 1:1000.