

**Produktname: Annexin-4/ANXA4 Kaninchen-monoklonaler Antikörper****Katalog-Nr.: AMRe87288**

Nur für Forschungszwecke.

**Zusammenfassung**

<b>Beschreibung</b>	Rekombinanter monoklonaler Kaninchenantikörper
<b>Host</b>	Kaninchen
<b>Anwendung</b>	WB
<b>Reaktivität</b>	Mensch, Maus, Ratte
<b>Konjugation</b>	Unkonjugiert
<b>Modifikation</b>	Unverändert
<b>Isotyp</b>	IgG
<b>Klonalität</b>	Monoklonal
<b>Form</b>	Flüssig
<b>Konzentration</b>	-
<b>Lagerung</b>	Aliquotieren und bei -20°C lagern (12 Monate haltbar). Frost/Tau-Zyklen vermeiden.
<b>Versand</b>	Eisbeutel
<b>Puffer</b>	Geliefert in 50 mM Tris-Glycin (pH 7,4), 0,15 M NaCl, 40 % Glycerin, 0,01 % Natriumazid und 0,05 % Schutzprotein. Haltbar für 12 Monate ab Erhalt.
<b>Aufreinigung</b>	Affinitätsreinigung

**Anwendung**

<b>Verdünnungsverhältnis</b>	WB 1:1000-1:5000
<b>Molekulargewicht</b>	Calculated MW:36 kDa; Observed MW:36 kDa

**Antigen-Informationen**

<b>Genname</b>	Annexin-4/ANXA4
<b>Alternative Namen</b>	ANX4; P32.5; PIG28; PP4-X; ZAP36; PAP-II; HEL-S-274
<b>Gen-ID</b>	307
<b>SwissProt ID</b>	P09525
<b>Immunogen</b>	Ein synthetisches Peptid des humanen Annexin-4/ANXA4

**Hintergrund**

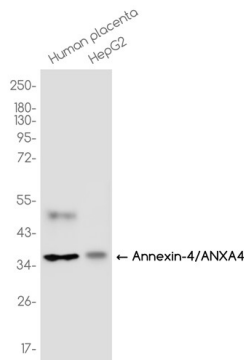
Annexin IV (ANX4) gehört zur Annexin-Familie der Calcium-abhängigen Phospholipid-bindenden Proteine. Obwohl ihre

Funktionen noch nicht vollständig aufgeklärt sind, wurden mehrere Mitglieder der Annexin-Familie mit membranbezogenen Prozessen entlang exozytotischer und endozytotischer Signalwege in Verbindung gebracht. ANX4 weist eine 45- bis 59-prozentige Sequenzidentität mit anderen Mitgliedern seiner Familie auf und besitzt eine ähnliche Größe sowie Exon-Intron-Struktur. Das aus der menschlichen Plazenta isolierte ANX4 kodiert für ein Protein, das möglicherweise mit ATP interagiert, in vitro gerinnungshemmende Aktivität zeigt und die Phospholipase-A2-Aktivität hemmt. ANX4 wird fast ausschließlich in Epithelzellen exprimiert. Für dieses Gen wurden mehrere Transkriptvarianten gefunden, die für verschiedene Isoformen kodieren. [bereitgestellt von RefSeq, März 2016]

## Forschungsbereich

-

## Bilddaten



Western-Blot-Analyse von Extrakten aus HepG2-Zellen und menschlicher Plazenta unter Verwendung eines Annexin-4/ANXA4-Kaninchen-Monoklonal-Antikörpers in einer Verdünnung von 1:1000.