

Produktname: SCIN Kaninchen-monoklonaler Antikörper**Katalog-Nr.: AMRe87284**

Nur für Forschungszwecke.

Zusammenfassung

Beschreibung	Rekombinanter monoklonaler Kaninchenantikörper
Host	Kaninchen
Anwendung	WB
Reaktivität	Menschlich
Konjugation	Unkonjugiert
Modifikation	Unverändert
Isotyp	IgG
Klonalität	Monoklonal
Form	Flüssig
Konzentration	-
Lagerung	Aliquotieren und bei -20°C lagern (12 Monate haltbar).Frost/Tau-Zyklen vermeiden.
Versand	Eisbeutel
Puffer	Geliefert in 50 mM Tris-Glycin (pH 7,4), 0,15 M NaCl, 40 % Glycerin, 0,01 % Natriumazid und 0,05 % Schutzprotein. Haltbar für 12 Monate ab Erhalt.
Aufreinigung	Affinitätsreinigung

Anwendung

Verdünnungsverhältnis	WB 1:1000-1:5000
Molekulargewicht	Calculated MW:81 kDa; Observed MW:81 kDa

Antigen-Informationen

Genname	SCIN
Alternative Namen	Adseverin; Scinderin
Gen-ID	85477
SwissProt ID	Q9Y6U3
Immunogen	Ein synthetisches Peptid des menschlichen SCIN

Hintergrund

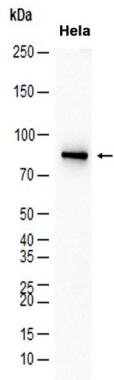
SCIN ist ein Ca(2+)-abhängiges Aktin-trennendes und -kappendes Protein (Zunino et al., 2001 [PubMed 11568009]).

[bereitgestellt von OMIM, Mai 2010]

Forschungsbereich

-

Bilddaten



Western-Blot-Analyse von Extrakten aus HeLa-Zellen unter Verwendung des monoklonalen Kaninchen-Antikörpers SCIN in einer Verdünnung von 1:4000.