

Produktname: IGFBP6 Kaninchen-monoklonaler Antikörper**Katalog-Nr.: AMRe87282**

Nur für Forschungszwecke.

Zusammenfassung

Beschreibung	Rekombinanter monoklonaler Kaninchenantikörper
Host	Kaninchen
Anwendung	WB,ICC/IF,FC
Reaktivität	Menschlich
Konjugation	Unkonjugiert
Modifikation	Unverändert
Isotyp	IgG
Klonalität	Monoklonal
Form	Flüssig
Konzentration	-
Lagerung	Aliquotieren und bei -20°C lagern (12 Monate haltbar).Frost/Tau-Zyklen vermeiden.
Versand	Eisbeutel
Puffer	Geliefert in 50 mM Tris-Glycin (pH 7,4), 0,15 M NaCl, 40 % Glycerin, 0,01 % Natriumazid und 0,05 % Schutzprotein. Haltbar für 12 Monate ab Erhalt.
Aufreinigung	Affinitätsreinigung

Anwendung

Verdünnungsverhältnis	WB 1:500-1:2000,ICC/IF 1:100-1:200,FC 1:200-1:500
Molekulargewicht	Calculated MW:25 kDa; Observed MW:35 kDa

Antigen-Informationen

Genname	IGFBP6
Alternative Namen	IBP6
Gen-ID	3489
SwissProt ID	P24592
Immunogen	Rekombinantes Protein des humanen IGFBP6

Hintergrund

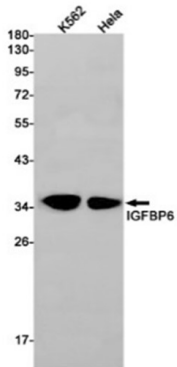
IGF-bindende Proteine verlängern die Halbwertszeit der IGFs und können deren wachstumsfördernde Wirkung in Zellkulturen

entweder hemmen oder stimulieren. Sie verändern die Interaktion der IGFs mit ihren Zelloberflächenrezeptoren.

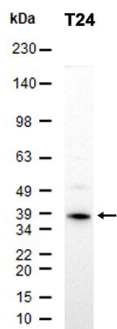
Forschungsbereich

-

Bilddaten



Western-Blot-Nachweis von IGFBP6 in K562, HeLa-Zelllysaten unter Verwendung eines IGFBP6-Antikörpers (1:1000 verdünnt).



Western-Blot-Analyse von Extrakten aus T24-Zellen mit AMRe87282 in einer Verdünnung von 1:1000.