

Produktname: PEPD-Kaninchen-monoklonaler Antikörper**Katalog-Nr.: AMRe87279**

Nur für Forschungszwecke.

Zusammenfassung

Beschreibung	Rekombinanter monoklonaler Kaninchenantikörper
Host	Kaninchen
Anwendung	WB
Reaktivität	Menschlich
Konjugation	Unkonjugiert
Modifikation	Unverändert
Isotyp	IgG
Klonalität	Monoklonal
Form	Flüssig
Konzentration	-
Lagerung	Aliquotieren und bei -20°C lagern (12 Monate haltbar).Frost/Tau-Zyklen vermeiden.
Versand	Eisbeutel
Puffer	Geliefert in 50 mM Tris-Glycin (pH 7,4), 0,15 M NaCl, 40 % Glycerin, 0,01 % Natriumazid und 0,05 % Schutzprotein. Haltbar für 12 Monate ab Erhalt.
Aufreinigung	Affinitätsreinigung

Anwendung

Verdünnungsverhältnis	WB 1:500-1:2000
Molekulargewicht	Calculated MW:55 kDa; Observed MW:55 kDa

Antigen-Informationen

Genname	PEPD
Alternative Namen	PROLIDASE
Gen-ID	5184
SwissProt ID	P12955
Immunogen	Ein synthetisches Peptid des humanen PEPD

Hintergrund

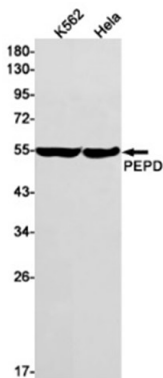
Dieses Gen kodiert für ein Mitglied der Peptidasefamilie. Das Protein bildet ein Homodimer, das Dipeptide oder Tripeptide mit

C-terminalen Prolin- oder Hydroxyprolinresten hydrolysiert. Das Enzym spielt eine wichtige Rolle im Prolin-Recycling und kann geschwindigkeitsbestimmend für die Kollagenproduktion sein. Mutationen in diesem Gen führen zu einem Prolidasemangel, der durch die Ausscheidung großer Mengen prolinhaltiger Di- und Tripeptide gekennzeichnet ist. Für dieses Gen wurden mehrere Transkriptvarianten gefunden, die für verschiedene Isoformen kodieren. [bereitgestellt von RefSeq, Okt. 2009]

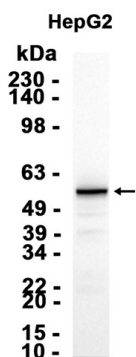
Forschungsbereich

-

Bilddaten



Western-Blot-Nachweis von PEPD in K562- und HeLa-Zelllysaten unter Verwendung eines PEPD-Antikörpers (1:1000 verdünnt).



Western-Blot-Analyse von Extrakten aus HepG2-Zellen mit AMRe87279 in einer Verdünnung von 1:1000.